

Kompressoren WK



Kompakte Kompressoren für den Baggeraufbau

Geringer Platzbedarf - hohe Leistung

Abgestimmt auf WIMMER Anbau-Bohranlagen

Option: **Aufbau am Bagger** durch unsere Spezialisten

Betrieben durch die Baggerhydraulik

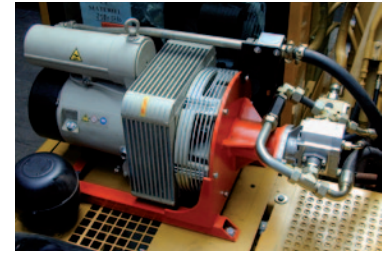
Höchste Zuverlässigkeit, lange Lebensdauer



Technische Details

Kompressor WK 3000

Fördermenge m ³ /min	Kompressordrehzahl = Motor (min ⁻¹)	Erf. Ölmenge l/min	Antriebsmotor erford. Leistung, kW
1,6	1400	56	16
2	1700	68	20
2,5	2250	90	26
3	2900	116	34

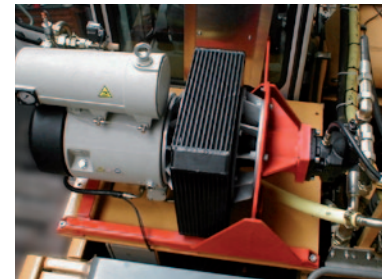


Gewicht: 135 kg
 Betriebsdruck Hydraulik: 140 bar (für 7 bar Luftdruck)
 Betriebsdruck: 7 bar
 Betriebstemperatur: 0° - 40° C

Abmessungen: 1000x420x580 mm (LxBxH)
 Bagger Druckbegrenzung: 170 bar
 Motor: 40 cm³ Schluckvolumen

Kompressor WK 6400

Fördermenge m ³ /min	Kompressordrehzahl = Motor (min ⁻¹)	Erf. Ölmenge l/min	Antriebsmotor erford. Leistung, kW
3,5	1400	83	21
4,4	1800	107	28
5,2	2200	130	35
5,8	2600	154	42
6,4	3000	178	49



Gewicht: 235 kg
 Betriebsdruck Hydraulik: 170 bar (für 7 bar Luftdruck)

Abmessungen: 1150x580x700 mm (LxBxH)
 Bagger Druckbegrenzung: 200 bar



Im Einsatz mit Jura Luna 3.HEX1

Alle Rechte und technische Änderungen vorbehalten. Urheberrechtlich geschützt. Satz- und Druckfehler vorbehalten.

Version 0413

WIMMER Hartstahl GmbH.&Co.KG. und WIMMER Felstechnik GmbH.
 Industriestraße 3, A-5303 Thalgau, AUSTRIA, Tel. +43 (0)6235 6655-0, Fax DW-18

WIMMER Felstechnik GmbH in Deutschland, Niederlassung Rietberg,
 Weidenweg 31, 33 397 Rietberg, Tel. +49 (0)5244 906-133, Fax DW-150

WIMMER Canada Inc., 6683 Jean Talon Est, Suite 432, Saint Leonard, QC, H1S 0A5,
 Canada US phone line: 8778379240

WIMMER International CZ s.r.o., Rudolfovská 170 a, 370 01 České Budějovice,
 Tel. +420 387 203 735, Fax +420 387 203 736

office@wimmer.info

Ihr autorisierter WIMMER-Händler: