

Schnellwechsler A-Lock

Ausführungen

- mit Baggerhydraulik
- mit Handpumpe
- mit Mechanik

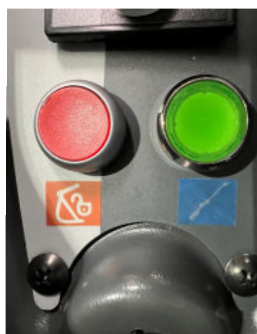


Sicherster Schnellwechsler für verschiedene Betätigungsoptionen

- Spezielle Tunnelausführung möglich
- Nur ein beweglicher Teil, dadurch maximale Sicherheit und Zuverlässigkeit
zertifiziert von der SUVA: entspricht der SUVA-Baumusterprüfbescheinigung Nr. E 7264
- Integrierter Sicherheits-Lasthaken
- Greiferdrehwerks-Anschlüsse integriert
- Auch für Unterwasser-Einsatz geeignet

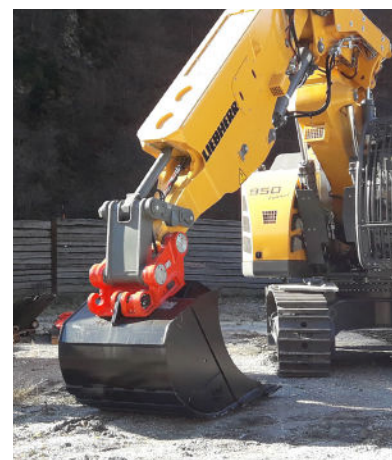
Betätigung mit Baggerhydraulik oder Handpumpe

- ✓ Für jede Hydraulikbaggertypen geeignet
- ✓ Formschlüssige Verriegelung
- ✓ Höchste Sicherheit durch 2-Hand-Bedienung - Warnknopf im Cockpit (SUVA-Zertifizierung)
- ✓ Einhaltung der Originalkinematik, kein Reißkraftverlust



Betätigung mittels Handpumpe

Safety-Taster mit optischer und akustischer Warnung in der Fahrerkabine.



Mechanische Betätigung

- ✓ Für Bagger ohne Hydraulik am Ausleger
- ✓ Absicherung des Verriegelungsbolzen durch gefederte Sicherheitsklappe bzw. Halterung für den Verriegelungshebel
- ✓ Öffnen und Schließen mit 1 1/2 Umdrehungen (540°) - Werkzeug ist im Zubehör enthalten

Verfügbarkeit nach Klassen

| | | |
|--------------------|---------|------------|
| Klasse** | Kl 3 | Kl 3 Combi |
| Baggergewicht, to* | 12 - 24 | 24 - 45 |

* Die Klassifizierung nach dem Baggergewicht dient nur als grobe Richtlinie.

WIMMER Hartstahl GmbH & Co KG und WIMMER Felstechnik GmbH
 Industriestraße 3 | A-5303 Thalgau, AUSTRIA | Tel. +43 (0)6235 6655-0

office@wimmer.info

