

Technische Daten Technical data

HYDRAULIKANLAGE hydraulic system	
Hydrauliksystem Hydraulic system	Load Sensing
Hydraulikpumpe Hydraulic pump	Axialkolbenpumpe Axial piston pump
Pumpenmanagement Pump management	Variable Fördermenge und elektronische Steuerung Variable flow rate and electronic control
Hydrauliktank-Inhalt Hydraulic tank, content	90l
Hydrauliksystem-Inhalt Hydraulic system, content	120l
Greiferdrehwerk grab swivel device	max. 20L/min, max. 200bar
Hammer-/Scherenkreis Hammer circle / scissors circle	max. 150L/min, max. 280bar
Extra Tankleitung (für Hammerbetrieb, Bohranlage) Extra tank line (for hammer operation, drilling unit)	
Leckölleitung leak oil pipe	
Filterung Filtering	Rücklauffilter und Ansaugfilter Return flow filter and suction filter
Mode-Auswahl Mode choice	Economy, Standard, Power
FAHRERKABINE operator's cab	
Kabine Cabin	Kabine gemäß ROPS, mit Belüftung und Heizung, Frontscheiben-Wisch-/Waschanlage, Dachschutzgitter FOPS Stufe II Cabin according to ROPS, with ventilation and heating, windshield wipers / washing system, roof protection grille FOPS stage II
Fahrersitz Operator's seat	Fahrersitz mit mechanischer Federung, Armlehnen und Sicherheitsgurt Driver's seat with mechanical suspension, armrests and seatbelt
Steuerung Regulation	Servounterstützte hydraulische Steuerhebel mit elektro-hydraulischer Proportionalsteuerung Serve-supported hydraulic control levers with electro-hydraulic proportional control
Bedienung und Anzeigen Control and display panel	Farbdisplay mit Navigationskonsole, Funktionstasten und Key-Pad Color display with navigation console, function keys and key pad
Schallemission Sound emission	2000/14/EG in der geltenden Fassung LWA dB(A) 99 2000/14/EG in the current version LWA dB(A) 99

WIMMER Hartstahl GmbH.&Co.KG. & WIMMER Felstechnik GmbH.
Industriestraße 3, A-5303 Thalgau, AUSTRIA, Tel. +43 (0)6235 6655-0

office@wimmer.info www.wimmer.info

MOTOR	
Leistung nach ISO 9249 Performance according to ISO 9249	50 kW
Motortyp Engine type	E-Motor
Erford. Stromversorgung requir. power supply	400VAC/50Hz
Stromstärke Amperage	125 A (max.)
Anschluss Connection	CEE

ARBEITSAUSRÜSTUNG attachment	
Bauart Type of construction	Schweißkonstruktion aus hochfesten Feinkornstählen Welded construction made of high-strength fine grain steels
Hydraulikzylinder Hydraulic cylinder	Endlagendämpfung und Spezialdichtungen End cushioning and special seals
Lagerstellen Bearing zones	Gehärtete Lager mit Abdichtung Hardened bearings with sealing
Schmierung Lubrication	Zentralschmiersystem Central lubrication system
Schwenkarm Swivel arm	Schwenklager 2 x 45° Pivot bearing
Stiel Shaft	2650 mm mit verdecktem Löffelzylinder 2650 mm with concealed bucket cylinder
Schnellwechsler Quick coupling system	A-LOCK

GRABKRÄFTE digging forces	
Losbrechkraft breakaway force	85kN
Reißkraft breaking load	110kN

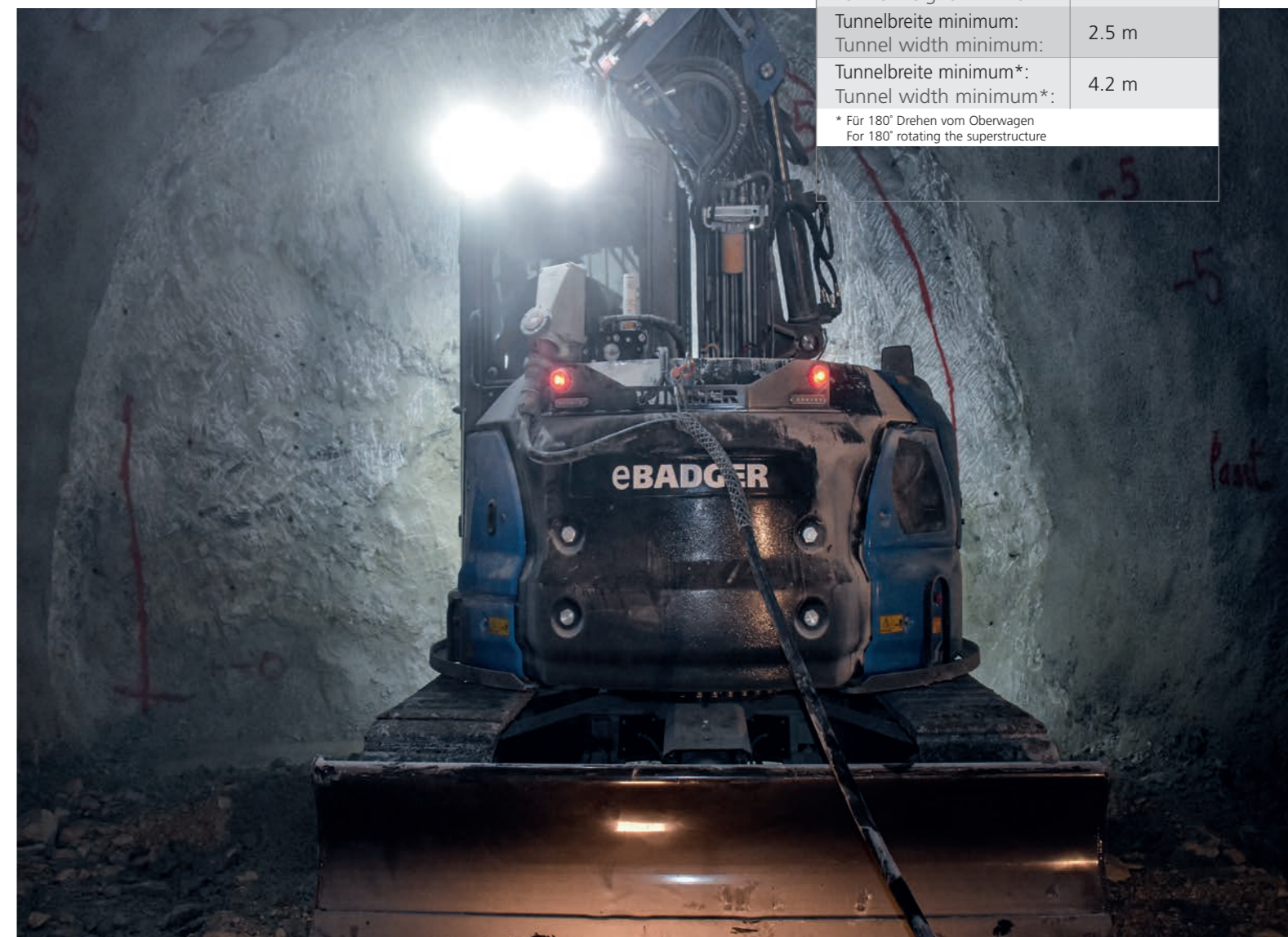
SICHERHEITSEINRICHTUNG safety device	
Feuerlöschanlage fire extinguishing system	protectfire - detexline 2.0

Alle Rechte und technische Änderungen vorbehalten. Urheberrechtlich geschützt. Satz- und Druckfehler vorbehalten. Stand 10/21
All rights and technical modifications reserved. Protected by copyright. Misprints and printing errors reserved. Version 10/21

Tunnelbagger eBadger Tunnel excavator eBadger

Einsatzgewicht: Operating weight:	14.500 kg
Motorleistung: Engine power:	50 kW
Tunnelhöhe minimum: Tunnel height minimum:	3.5 m
Tunnelbreite minimum: Tunnel width minimum:	2.5 m
Tunnelbreite minimum*: Tunnel width minimum*:	4.2 m

* Für 180° Drehen vom Oberwagen
For 180° rotating the superstructure



Starker Tunnelvortriebsbagger mit E-Motor | Strong Tunneling excavator with electric motor

- **E-Motor ermöglicht einen 15% höheren Wirkungsgrad |**
E-motor enables a 15% higher degree of efficiency
- **Emissionsfreies Arbeiten |**
Emission-free work
- **Für Tunnelquerschnitte ab 3,5m |**
For tunnel cross sections from 3,5m
- **optional: Batterie für netzungebundenes Bewegen im Tunnel |**
Optional: battery for free movement in the tunnel

Ausrüstung / Equipment

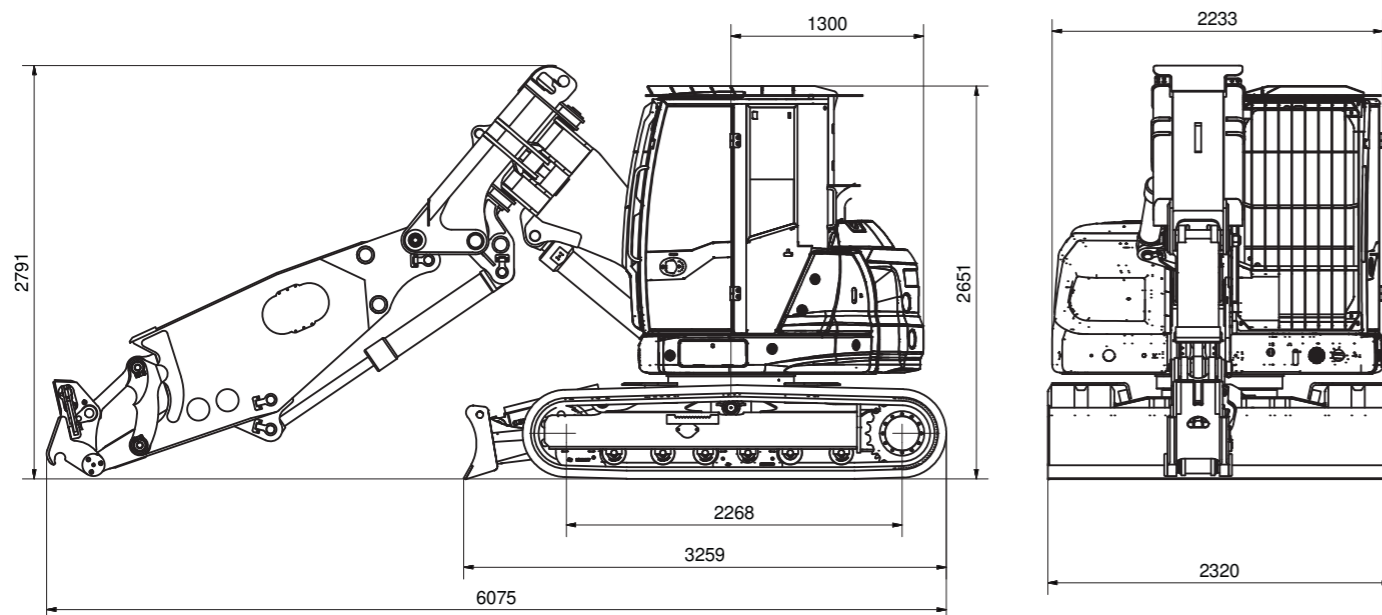
Spezieller Tunnel-Schwenkarm mit 2x45° Schwenklager
Special tunnel boom with 2x45° tilting mechanism

Optimale seitliche Verlegung der Schläuche und Leitungen
Optimal disposition and protection of hoses and pipes

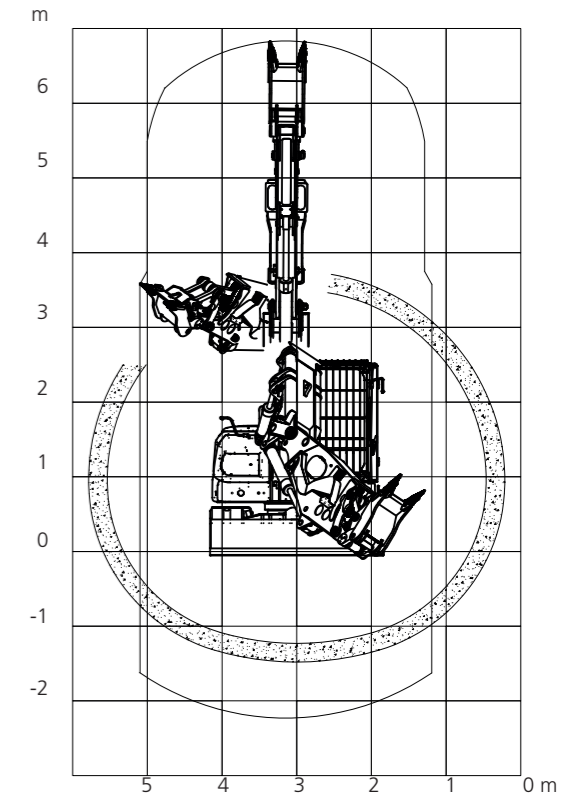
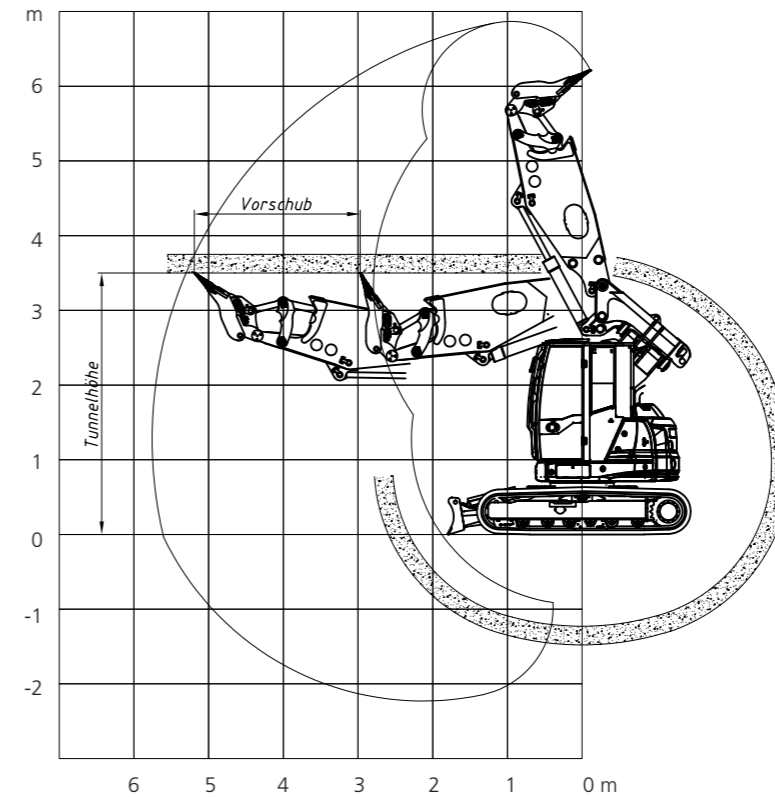
Wimmer Schnellwechsler für einen einfacheren Werkzeugwechsel
Wimmer quick coupler for a simpler tool changing

Spezielle Anordnung der Zylinder für besseren Schutz der Komponenten
Special position of cylinders to be better protected

Kinetik vom Ausleger optimiert auf den Tunnelvortrieb
Boom kinetics optimized for tunneling



Grabkurve / Digging arc



Grabkurve / Digging arc	
Tunnelhöhe [m] Tunnel height [m]	Vorschub [mm] Feed rate [mm]
3,5	2220
4	2403
4,5	2366
5	2255
5,5	2212

