

Tunnel-Anbaugeräte

- Anbaugeräte für alle gängigen TU-Bagger
- Projektbezogene Spezial-Lösungen [Weblink Tunnelbau](#)
- Hammer, Fräsen, Löffel, TU-Greifer, Zangen

Tunnel-Schnellwechsler A-Lock

- Für Tunnelbagger von 12 bis 50 Tonnen
- Höchster Sicherheits - Standard [Weblink A-Lock](#)
- SUVA Zertifiziert

mini Badger | mini e-Bdager

- Für Tunnelhöhen ab 2,7 m [Weblink mini Badger](#)
- Motorleistung: Diesel 53,7 kW | E-Motor 50 kW [Weblink mini e-Bdager](#)
- Einsatzgewicht: 11,5 to

Yellow Fox

- Für Tunnelhöhen ab 4,2 m [Weblink Yellow Fox](#)
- Motorleistung: Diesel 90 kW
- Einsatzgewicht: 22 to

Blue Badger | e-Bdager

- Für Tunnelhöhen ab 3,5 m [Weblink Blue Badger](#)
- Motorleistung: Diesel 53,7 kW | E-Motor 50 kW [Weblink e-Bdager](#)
- Einsatzgewicht: 12,8 to

Tunnelbagger Blue Badger | e-Badger



- Für Tunnelquerschnitte ab Ø 3,5 m
- Hohe Losbrechkräfte für den Vortrieb
- Speziell für den Tunnelbau entwickelte Ausrüstung
- Exakt auf den Tunnelbau abgestimmt

Weblink
Blue Badger

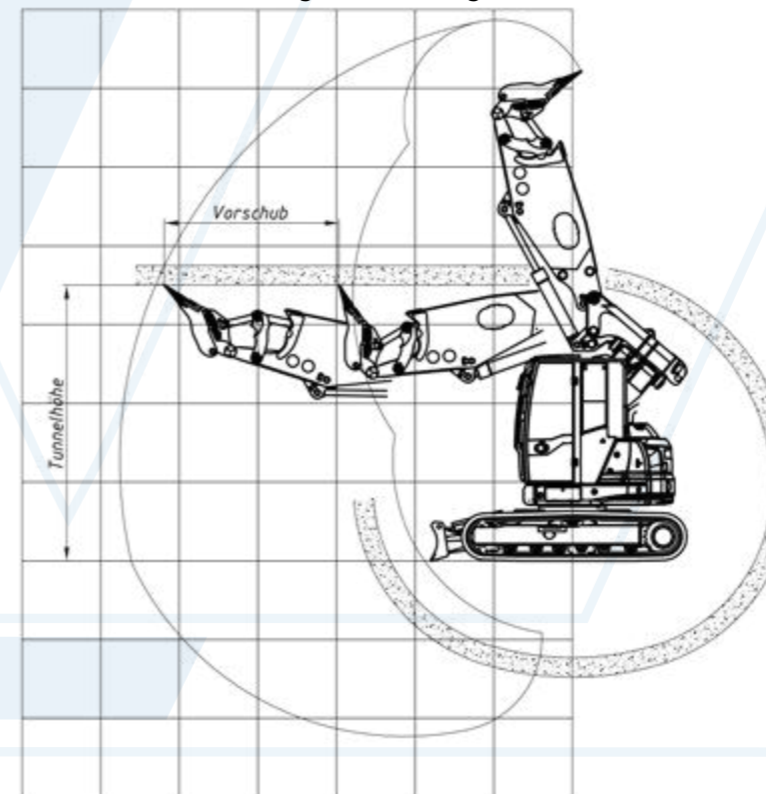
Weblink
e-Badger

Grabkurve	
Tunnelhöhe [m]	Vorschub [mm]
3,5	2.220
4	2.403
4,5	2.366
5	2.255
5,5	2.212

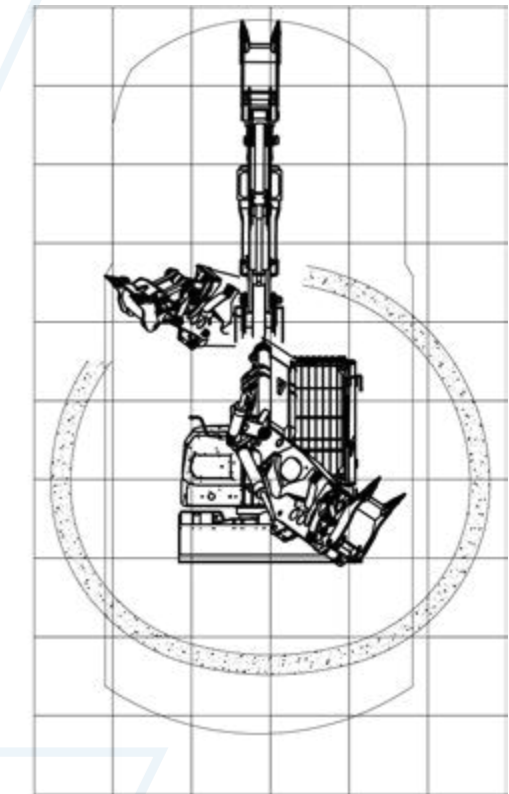
Technische Daten (Änderungen vorbehalten)

Modell	Blue Badger	e-Badger
Einsatzgewicht, kg	12.800	12.700
Motorleistung, kW	53,7	50
Tunnelhöhe minimum, m	3,5	3,5
Tunnelbreite minimum, m	2,5	2,5
Tunnelbreite min., m - 180° Oberwagen drehen	4,2	4,2
Standard Schnellwechselsystem	A-Lock BB	A-Lock BB
Losbrechkraft, kN	85	85
Reißkraft, kN	100	100
Steuerspannung, V	12 DC	12/24 DC
Zentralschmieranlage	✓	✓
Motor-Ausführung		
Motorentyp	Yanmar Turbo Diesel Stage 5 / Tier 4 Final	Synchron-Reluktanzmotor (SRPM)
Abgasnachbehandlung	Partikelfilter (DPF)	-
Kraftstoffinhalt Netzanschluß	105 L	400VAC 50 Hz -125A
Verbrauch, Ø	9,3 l/h	45 kW/h
Kühlung	Wasserkühlung	Wasserkühlung
Sicherheitseinrichtungen - serienmäßig		
Schnellwechsler A-Lock mit SUVA-Zertifizierung	✓	✓
Automatisches Feuerlöschsystem	✓	✓
Not - Aus Taster und Rückfahrwarneinrichtung	✓	✓
Rückfahr,- und Seitenraumkamera	✓	✓
Rohrbruchsicherung an allen Zylindern	✓	✓
Kabine mit ROPS und FOPS Stufe II	✓	✓
Geschlossene Kabine mit Schallminderung**	✓	✓
Hydraulikanlage		
Tankinhalt	90 L	90 L
Systeminhalt	120 L	120 L
Hammer-/Scherenkreis	max. 130 L/min, max. 290bar	max. 130 L/min, max. 290bar
Greiferdrehwerk	max. 20 L/min, max. 200bar	max. 20 L/min, max. 200bar
Hydrauliksystem-Ausführung	Axialkolbenpumpe mit LS, Hyd.-Vorsteuerung	Axialkolbenpumpe mit LS, Hyd.-Vorsteuerung
Separate Tankleitung mit Rücklauffilter	✓	✓
Separate Leckölleitung mit Leckölfilter	✓	✓
Mögliche Anbauwerkzeuge		
Vortriebslöffel, Tieflöffel	TU-Löffel 460, Tieflöffel 800FG2.5	TU-Löffel 460, Tieflöffel 800FG2.5
Hydraulikhammer	WH10 TU/UW	WH10 TU/UW
Anbaufräse	WR15, WFR150, D15	WR15, WFR150, D15
Anbaubohranlage	AB1300, AB2300-BB, WIDA	AB1300, AB2300-BB, WIDA
Abbruchzange	TunnCut 500	TunnCut 500
Tunnelbogengreifer	Gitterbogengreifer GBG-180	Gitterbogengreifer GBG-180

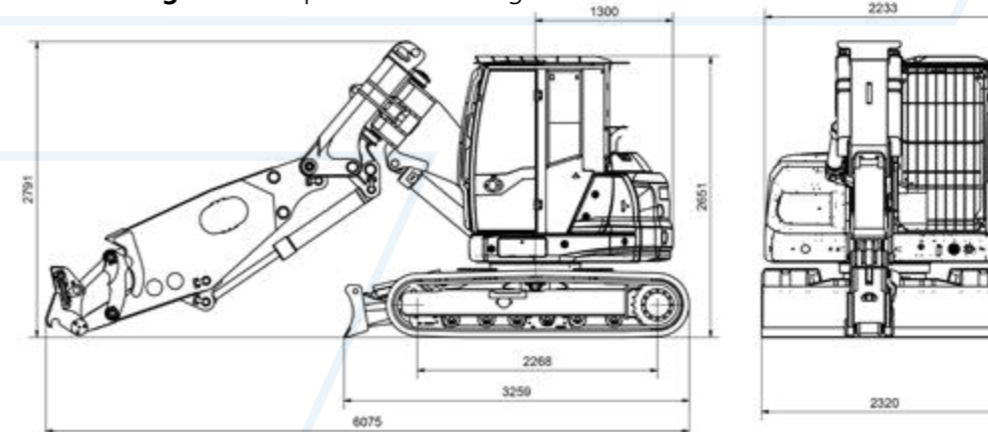
Grabkurve - Darstellung Blue-/e-Badger



Fräseinsatz e-Badger



Abmessungen - Transport Blue-/e-Badger



Schnellwechsler
A-Lock BB



Optional für e-Badger

- Akku-Pack für Überstellungsfahrten
- Spannungslage 691 V (nominal)
- Kapazität brutto 52 kWh

zum Einsatzvideo >>>



** gemäß 2000/14/EG in der geltenden Fassung LWA dB(A) 99

Tunnel-Anbaugeräte passend zu Blue Badger | e-Badger

WIMMERA >>>



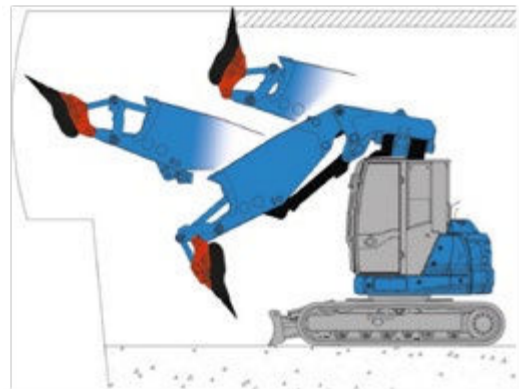
Weblink
Anbau-Bohranlagen



Tunnelloffel LPT460



Bezahnung: 2x ESCO U30 P
Schnittbreite: 460 mm
Aufnahme: A-Lock BB



Standard-Form geeignet für **Vortrieb**
und für Nacharbeiten über Kopf

Tiefloffel LP800FG2.5



Bezahnung: 5x ESCO U20 S
Schnittbreite: 800 mm
Inhalt: 367 l/SAE
Aufnahme: A-Lock BB

Hydraulikhammer WH10 TU/UW



✓ **Tunnel-Version (TU):** Spezielle Tunnelabdichtung des Meißels | High-Speed-Kolben mit verkürztem Hub als zusätzlicher Schutz

✓ **Unterwasser-Version (UW**):** Vorbereitet mit separatem Anschluss für die Luftzufuhr im Bereich der Buchsen und des Kolbens

✓ **Kombination aus TU & UW**:** Zusätzlicher Schutz gegen das Eindringen von Wasser, Schmutz und Staub | Lange Lebensdauer
** Eine externe Luftversorgung ist erforderlich

Dienstgewicht: 750 kg (ohne Adapter)
Ölbedarf: 60 - 120 L/min
Arbeitsdruck: 125 bar
Max. Druck: 160 bar
Meißel Ø : 95 mm
Bohrbild : WH10/12



Die **NEUE** Tunnelabdichtung

Anbaufräse Rockwheel



Fräse **D10** (Kompakt)

Hydraulikleistung: 29 kW
Maximale Ölmenge: 113 L/min
Optimale Ölmenge: 60 L/min

Drehmoment Fräse: 4.174 Nm @ 350bar
Trommel Geschw.: 80 rpm @ 120 L/min

Betriebsgewicht: 462 kg (ohne Adapter)
Anzahl der Meißel: 56 Stk.

Anwendung: Profilieren, Vortrieb

Fräse **D15** (Leistung)

Hydraulikleistung: 41 kW
Maximale Ölmenge: 132 L/min
Optimale Ölmenge: 120 L/min

Drehmoment Fräse: 6.945 Nm @ 350bar
Trommel Geschw.: 96,2 rpm @ 120 L/min

Betriebsgewicht: 595 kg (ohne Adapter)
Anzahl der Meißel: 65 Stk.

Anwendung: Vortrieb, Abbau

Option: Fräse **D10** oder **D15** mit **360° Rotator**

Endlos drehbar dank integrierter Drehdruchführung

Optional sind alle Typen auch mit einer **Wassersprüheinheit** zur Staubunterdrückung erhältlich



Abbruchzangen Tunn-Cut 500 H



Gewicht ohne Adapter: 1.340 kg
Max. Öffnung: 520 mm
Baggergewicht: ab 12 to.

Hydraulikdaten:

Drehen Druck: max. 200bar
Drehen Menge: 20-25 L/min
Öffnen/Schließen Druck: max. 350 bar
Öffnen/Schließen Menge: max. 200 L/min

DARDA CC700

Gewicht ohne Adapter: 600 kg
Max. Öffnung: 650 mm
Baggergewicht: 7 - 15 to.

Hydraulikdaten:

Drehen Druck: max. 200bar
Drehen Menge: 70 L/min
Öffnen/Schließen Druck: max. 250 bar
Öffnen/Schließen Menge: 25 - 100 L/min



Gitterbogengreifer GBG-180



Maßgefertigter **Tunnelbogengreifer** speziell zum sicheren setzen von **Tunnel-Gitterbögen**

Schwenken: 2 x 45°

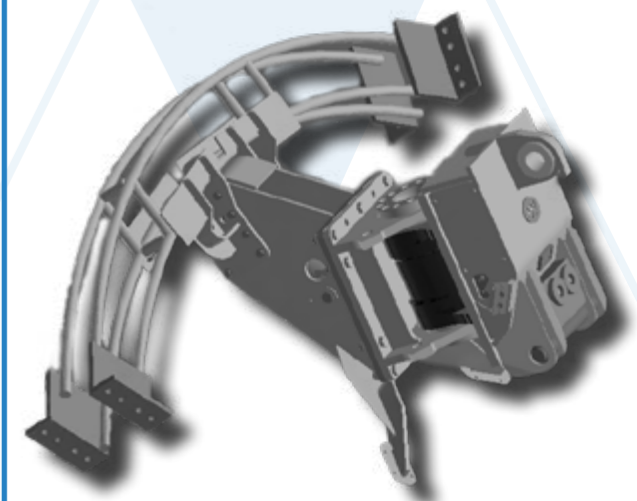
Bohrbild: WH17/22, WH10/12 oder Aufnahme ALBB - Direkt

Wechselgreifeinheiten:

Mögliche **3-Gurt H1 Bögen:** 70, 95, 115
Mögliche **4-Gurt H1 Bögen:** 190

Hydraulikdaten:

Max. Druck: max. 200bar
Max. Ölmenge: 20-25 L/min



Tunnelbagger mini Badger | mini e-Badger



- Für Tunnelquerschnitte ab Ø 2,7 m
- Alle Funktionen funkgesteuert
- Speziell für den Tunnelbau entwickelte Ausrüstung
- Exakt auf den Tunnelbau abgestimmt

Weblink
mini Badger

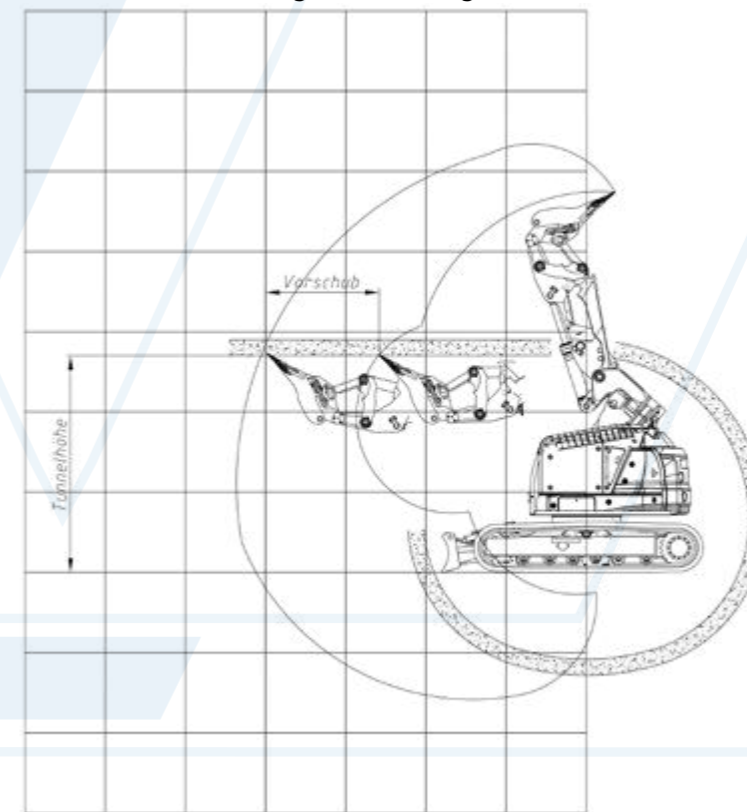
Weblink
mini e-Badger

Grabkurve	
Tunnelhöhe [m]	Vorschub [mm]
2,7	1.460
3,5	1.750
4	1.690
4,5	850

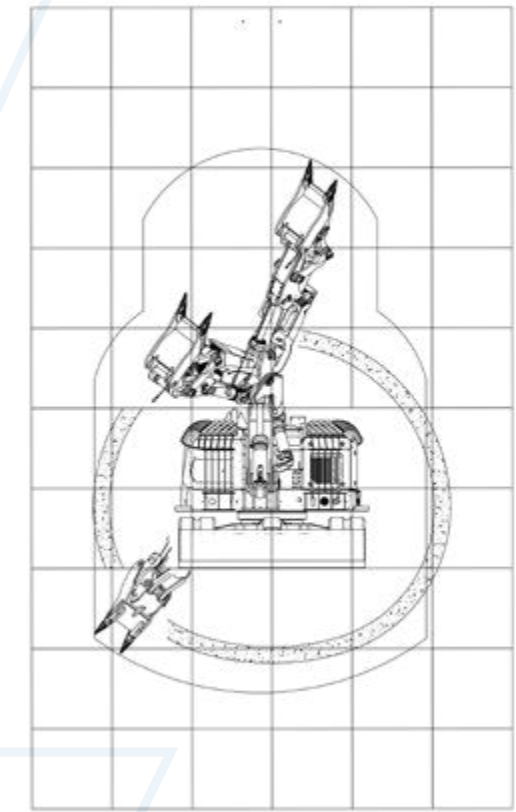
Technische Daten (Änderungen vorbehalten)

Modell	mini Badger	mini e-Badger
Einsatzgewicht, kg	11.500	11.200
Motorleistung, kW	53,7	50
Tunnelhöhe minimum, m	2,7	2,7
Tunnelbreite minimum, m	2,5	2,5
Tunnelbreite min., m - 180° Oberwagen drehen	3,3	3,3
Standard Schnellwechselsystem	A-Lock BB	A-Lock BB
Losbrechkraft, kN	85	85
Reißkraft, kN	110	110
Steuerspannung, V	12 DC	24 DC
Zentralschmieranlage	✓	✓
Funkfernsteuerung der gesamten Maschine	✓	✓
Motor-Ausführung		
Motorentyp	Yanmar Turbo Diesel Stage 5 / Tier 4 Final	Synchron-Reluktanzmotor (SRPM)
Abgasnachbehandlung	Partikelfilter (DPF)	-
Kraftstoffinhalt Netzanschluß	105 L	400VAC 50 Hz -125A
Verbrauch, Ø	9,3 l/h	45 kW/h
Kühlung	Wasserkühlung	Wasserkühlung
Sicherheitseinrichtungen - serienmäßig		
Schnellwechsler A-Lock mit SUVA-Zertifizierung	✓	✓
Automatisches Feuerlöschsystem	✓	✓
Not - Aus Taster und Rückfahrwarneinrichtung	✓	✓
Rohrbruchsicherung an allen Zylindern	✓	✓
Hydraulikanlage		
Tankinhalt	90 L	90 L
Systeminhalt	120 L	120 L
Hammer-/Scherenkreis	max. 130 L/min, max. 290bar	max. 130 L/min, max. 290bar
Greiferdrehwerk	max. 20 L/min, max. 200bar	max. 20 L/min, max. 200bar
Hydrauliksystem-Ausführung	Axialkolbenpumpe mit LS, Hyd.-Vorsteuerung	Axialkolbenpumpe mit LS, Hyd.-Vorsteuerung
Separate Tankleitung mit Rücklaufilter	✓	✓
Separate Leckölleitung mit Leckölfilter	✓	✓
Mögliche Anbauwerkzeuge		
Vortriebslöffel, Tieflöffel	TU-Löffel 460, Tieflöffel 800FG2.5	TU-Löffel 460, Tieflöffel 800FG2.5
Hydraulikhammer	WH10 TU/UW	WH10 TU/UW
Anbaufräse	WR15, WFR150, D15	WR15, WFR150, D15
Anbaubohranlage	AB1300, AB2300-BB, WIDA	AB1300, AB2300-BB, WIDA
Abbruchzange	TunnCut 500	TunnCut 500
Tunnelbogengreifer	Gitterbogengreifer GBG-180	Gitterbogengreifer GBG-180

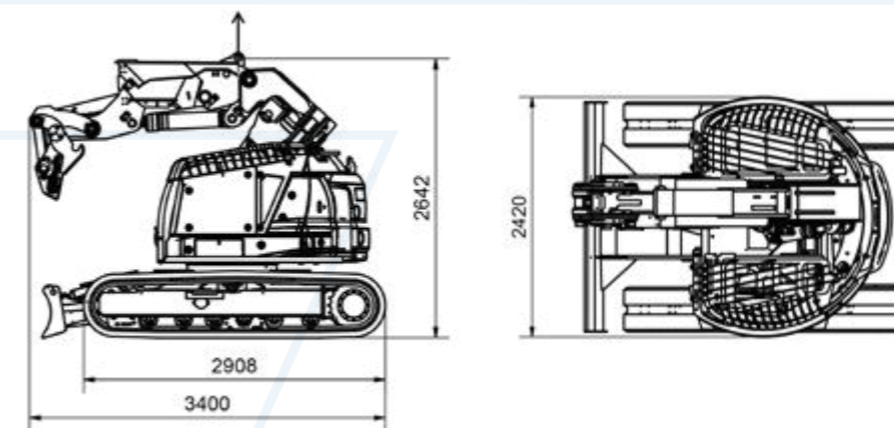
Grabkurve - Darstellung mini-/e-Badger



E-Anschluß mini e-Badger



Abmessungen - Verladung mini-/e-Badger



Schnellwechsler
A-Lock BB



Optional für mini e-Badger

- Akku-Pack für Überstellungsfahrten
- Spannungslage 691 V (nominell)
- Kapazität brutto 52 kWh

zum Einsatzvideo >>>



Tunnel-Anbaugeräte passend zu mini Badger | mini e-Badger

WIMMERA >>>



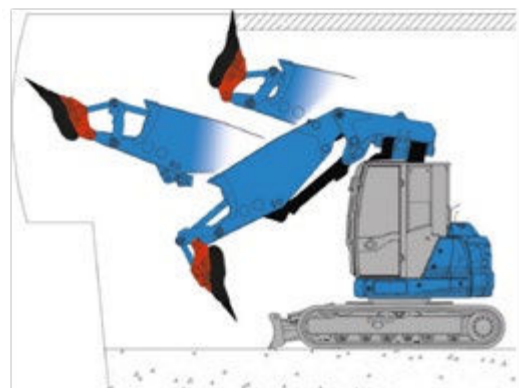
Weblink
Anbau-Bohranlagen

WIMMER
INTERNATIONAL

Tunnelloffel LPT460



Bezahnung: 2x ESCO U30 P
Schnittbreite: 460 mm
Aufnahme: A-Lock BB



Standard-Form geeignet für **Vortrieb**
und für Nacharbeiten über Kopf

Tiefloffel LP800FG2.5



Bezahnung: 5x ESCO U20 S
Schnittbreite: 800 mm
Inhalt: 367 l/SAE
Aufnahme: A-Lock BB

Hydraulikhammer WH10 TU/UW



✓ **Tunnel-Version (TU):** Spezielle Tunnelabdichtung des Meißels | High-Speed-Kolben mit verkürztem Hub als zusätzlicher Schutz

✓ **Unterwasser-Version (UW**):** Vorbereitet mit separatem Anschluss für die Luftzufuhr im Bereich der Buchsen und des Kolbens

✓ **Kombination aus TU & UW**:** Zusätzlicher Schutz gegen das Eindringen von Wasser, Schmutz und Staub | Lange Lebensdauer
** Eine externe Luftversorgung ist erforderlich

Dienstgewicht: 750 kg (ohne Adapter)
Ölbedarf: 60 - 120 L/min
Arbeitsdruck: 125 bar
Max. Druck: 160 bar
Meißel Ø : 95 mm
Bohrbild : WH10/12



Die **NEUE** Tunnelabdichtung

Anbaufräse Rockwheel



Fräse **D10** (Kompakt)

Hydraulikleistung: 29 kW
Maximale Ölmenge: 113 L/min
Optimale Ölmenge: 60 L/min

Drehmoment Fräse: 4.174 Nm @ 350bar
Trommel Geschw.: 80 rpm @ 120 L/min

Betriebsgewicht: 462 kg (ohne Adapter)
Anzahl der Meißel: 56 Stk.

Anwendung: Profilieren, Vortrieb

Fräse **D15** (Leistung)

Hydraulikleistung: 41 kW
Maximale Ölmenge: 132 L/min
Optimale Ölmenge: 120 L/min

Drehmoment Fräse: 6.945 Nm @ 350bar
Trommel Geschw.: 96,2 rpm @ 120 L/min

Betriebsgewicht: 595 kg (ohne Adapter)
Anzahl der Meißel: 65 Stk.

Anwendung: Vortrieb, Abbau

Option: Fräse **D10** oder **D15** mit **360° Rotator**

Endlos drehbar dank integrierter Drehdruchführung

Optional sind alle Typen auch mit einer **Wassersprüheinheit** zur Staubunterdrückung erhältlich



Abbruchzangen Tunn-Cut 500 H



Gewicht ohne Adapter: 1.340 kg
Max. Öffnung: 520 mm
Baggergewicht: ab 12 to.

Hydraulikdaten:

Drehen Druck: max. 200bar
Drehen Menge: 20-25 L/min
Öffnen/Schließen Druck: max. 350 bar
Öffnen/Schließen Menge: max. 200 L/min

DARDA CC700

Gewicht ohne Adapter: 600 kg
Max. Öffnung: 650 mm
Baggergewicht: 7 - 15 to.

Hydraulikdaten:

Drehen Druck: max. 200bar
Drehen Menge: 70 L/min
Öffnen/Schließen Druck: max. 250 bar
Öffnen/Schließen Menge: 25 - 100 L/min



Gitterbogengreifer GBG-180



Maßgefertigter **Tunnelbogengreifer** speziell zum sicheren setzen von **Tunnel-Gitterbögen**

Schwenken: 2 x 45°

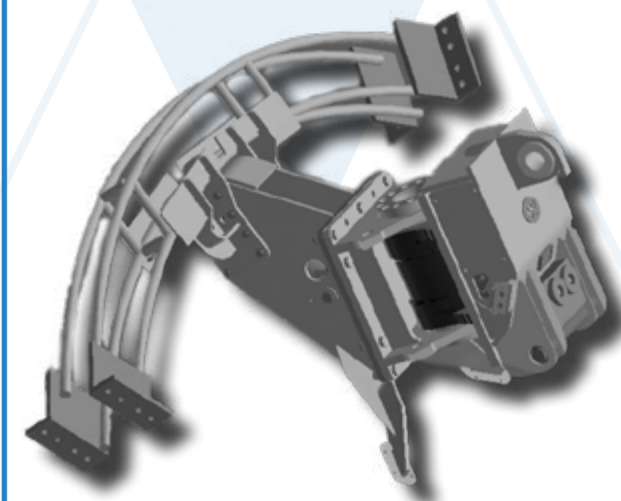
Bohrbild: WH17/22, WH10/12 oder Aufnahme ALBB - Direkt

Wechselgreifeinheiten:

Mögliche **3-Gurt H1 Bögen:** 70, 95, 115
Mögliche **4-Gurt H1 Bögen:** 190

Hydraulikdaten:

Max. Druck: max. 200bar
Max. Ölmenge: 20-25 L/min



Tunnelbagger yellow Fox



Einsatz mit **Anbaufräse WR18**



Löschmittelbehälter und **optionales** Personen-Erkennungssystem **Blaxtair**



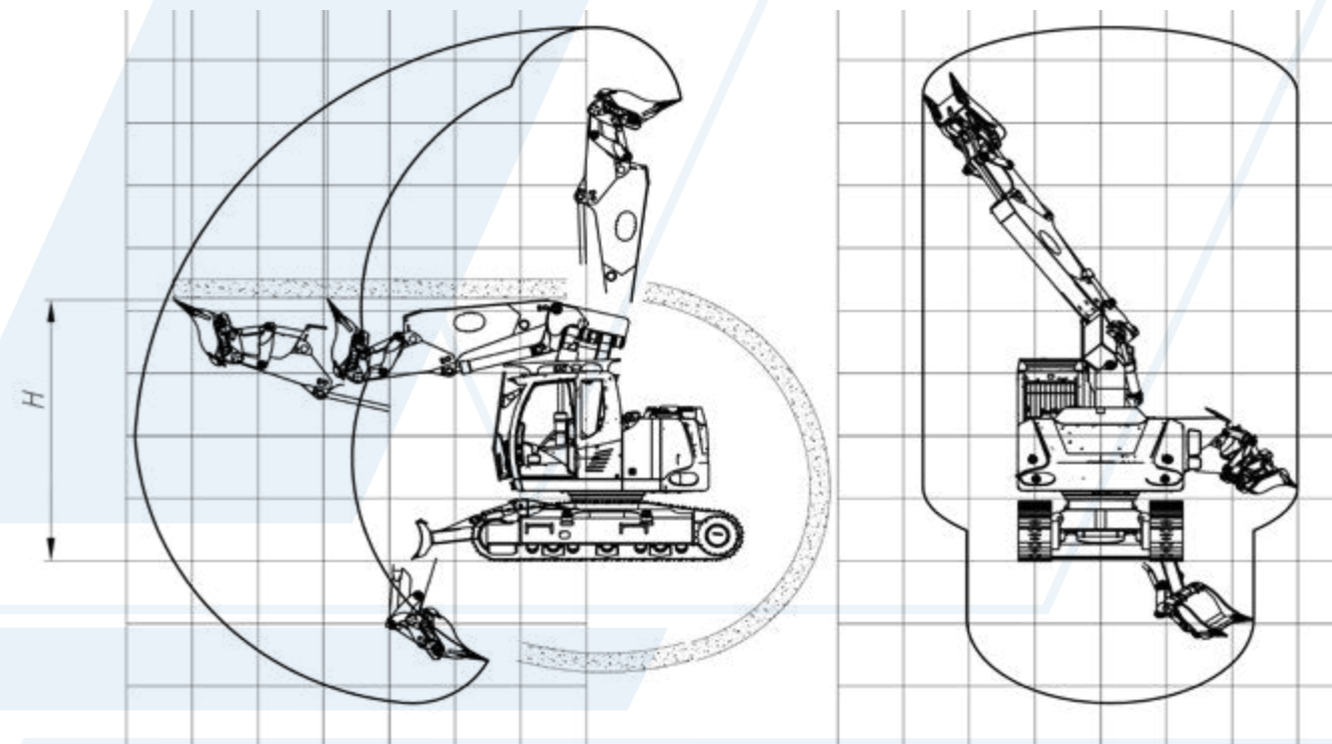
Schmierverteiler der Zentralschmierung



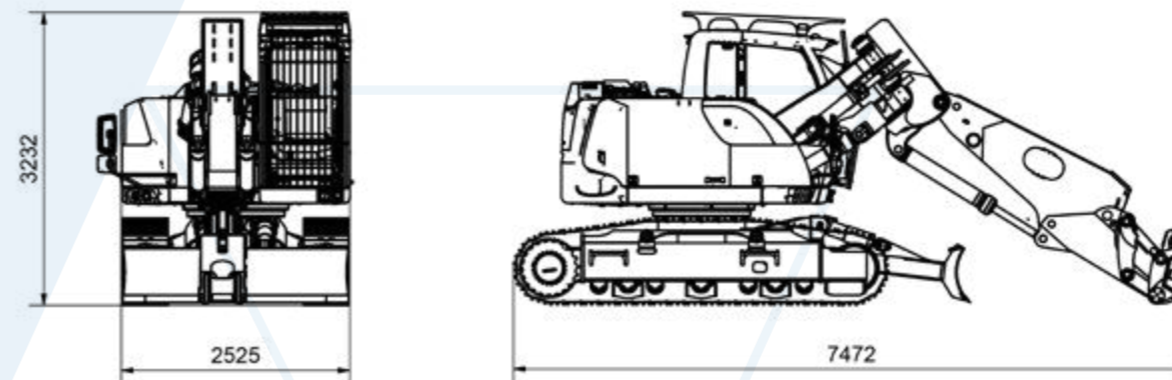
Zentralschmierpumpe

Grabkurve	
Tunnelhöhe [m]	Vorschub [mm]
4,2	2.340
5,0	2.750
5,5	3.050
6,0	2.960
6,5	2.930
7,0	3.020

Grabkurve - Darstellung yellow Fox



Abmessungen - Transport yellow Fox



Hydrauliköl **Safetyfluid 46**

- **Schwer entflammbar** nach DIN EN ISO 12922, Flammpunkt bei 274 °C
- **Oxidations-, und Verschleißbeständigkeit** - Lange Ölwechselintervalle
- **Kein** Esteröl - Hydrolytische Stabilität und Toleranz gegen Feuchtigkeitseintrag
- **Biologische Abbaubarkeit** bei 80 %



wimmer.info

[Weblink
yellow Fox](#)

■ Für Tunnelquerschnitte ab Ø 4,2 m

■ Arbeitshöhe: 4,2 m - 7 m

■ Speziell für den Tunnelbau entwickelte Ausrüstung

■ Exakt auf den Tunnelbau abgestimmt

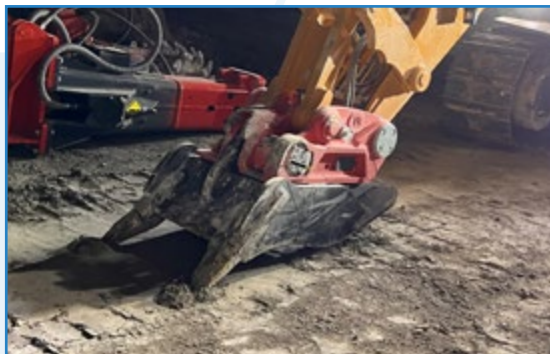
Technische Daten (Änderungen vorbehalten)

Modell	yellow Fox
Einsatzgewicht, kg	22.000
Motorleistung, kW	90
Tunnelhöhe minimum, m	4,2
Tunnelbreite minimum, m	3,0
Tunnelbreite min., m - 180° Oberwagen drehen	5,2
Standard Schnellwechselsystem	A-Lock 3
Losbrechkraft, kN	115
Reißkraft, kN	120
Steuerspannung, V	24 DC
Zentralschmieranlage	✓
Oberwagen	LH R914 Compact
Unterwagen & Laufwerk	LH R920 - 192 kN Zugkraft
Motor-Ausführung	
Motorentyp	4 Zyl. DEUTZ Common-Rail Diesel, Stage 5 / Tier 4 Final
Abgasnachbehandlung	DOC, DPF, SCR
Kraftstoffinhalt	175 L
Verbrauch, Ø	11,9 l/h
Kühlung	Wasserkühlung
Sicherheitseinrichtungen - serienmäßig	
Schnellwechsler A-Lock mit SUVA-Zertifizierung	✓
Automatisches Feuerlöschsystem	✓
Not - Aus Taster und Rückfahrwarneinrichtung	✓
Rückfahr-, und Seitenraumkamera	✓
Rohrbruchsicherung an allen Zylindern	✓
Kabinemit Rops, FOPS und FGPS	✓
Geschlossene Kabine mit Schallminderung**	✓
Schwerentflammbares Hydrauliköl	✓ Safetyfluid 46
Hydraulikanlage	
Tankinhalt	100 L
Systeminhalt	230 L
Hammer-/Scherenkreis	max. 200 L/min, max. 350 bar
Greiferdrehwerk	max. 20 L/min, max. 200 bar
Hydrauliksystem-Ausführung	Axialkolbenpumpe mit LSC, Hyd.-Vorsteuerung
Separate Tankleitung mit Rücklauffilter	✓
Separate Leckölleitung mit Leckölfilter	✓
Mögliche Anbauwerkzeuge	
Vortriebslöffel, Tieflöffel	TU-Löffel 600, Tieflöffel 1000FG3.3
Hydraulikhammer	WH17 TU/UW
Anbaufräse	WR18, D20
Anbaubohranlage	AB2300-BB, WIDA
Abbruchzange	Top-Cut 550
Tunnelbogengreifer	WTG-270 / Universal

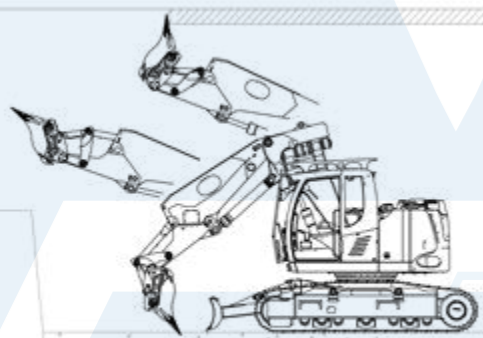
** gemäß 2000/14/EG in der geltenden Fassung LWA dB(A) 99



Tunnelloffel LPT600



Bezahnung: 2x ESCO U35 P
Schnittbreite: 600 mm
Aufnahme: A-Lock 3



Standard-Form geeignet für **Vortrieb** und für Nacharbeiten über Kopf

Tieflöffel LP1000FG3.3



Bezahnung: 4x ESCO U30 S
Schnittbreite: 1.000 mm
Inhalt: 818 l/SAE
Aufnahme: A-Lock 3

Hydraulikhammer WH17 TU/UW



✓ **Tunnel-Version (TU):** Spezielle Tunnelabdichtung des Meißels | High-Speed-Kolben mit verkürztem Hub als zusätzlicher Schutz

✓ **Unterwasser-Version (UW**):** Vorbereitet mit separatem Anschluss für die Luftzufuhr im Bereich der Buchsen und des Kolbens

✓ **Kombination aus TU & UW**:** Zusätzlicher Schutz gegen das Eindringen von Wasser, Schmutz und Staub | Lange Lebensdauer
** Eine externe Luftversorgung ist erforderlich

Dienstgewicht: 1.100 kg (ohne Adapter)
Ölbedarf: 70 - 130 L/min
Arbeitsdruck: 135 bar
Max. Druck: 170 bar
Meißel Ø : 115 mm
Bohrbild : WH17/22



Die **NEUE** Tunnelabdichtung

Anbaufräse Rockwheel



Fräse **D15** (Kompakt)

Hydraulikleistung: 41 kW
Maximale Ölmenge: 132 L/min
Optimale Ölmenge: 120 L/min
Drehmoment Fräse: 6.945 Nm @ 350bar
Trommel Geschw.: 96,2 rpm @ 120 L/min
Betriebsgewicht: 595 kg (ohne Adapter)
Anzahl der Meißel: 65 Stk.

Anwendung: Profilieren, Vortrieb

Fräse **D20** (Leistung)

Hydraulikleistung: 70 kW
Maximale Ölmenge: 320 L/min
Optimale Ölmenge: 220 L/min
Drehmoment Fräse: 15.627 Nm @ 350bar
Trommel Geschw.: 78,2 rpm @ 120 L/min
Betriebsgewicht: 1.170 kg (ohne Adapter)
Anzahl der Meißel: 64 Stk.

Anwendung: Vortrieb, Abbau

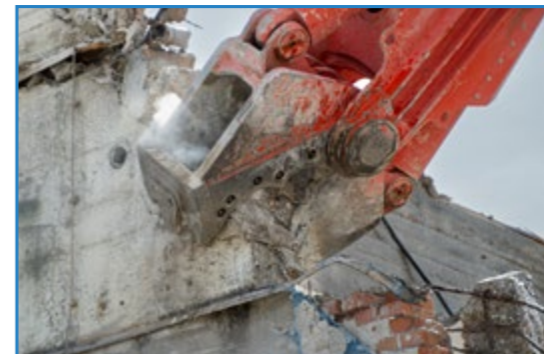
Option: Fräse **D15** mit **360° Rotator**

Endlos drehbar dank integrierter Drehdurchführung

Optional sind alle Typen auch mit einer **Wassersprüheinheit** zur Staubunterdrückung erhältlich



Abbruchzange Top-Cut 550 Universal



Gewicht ohne Adapter: 1.885 kg
Max. Öffnung: 550 mm
Maultiefe: 530 mm

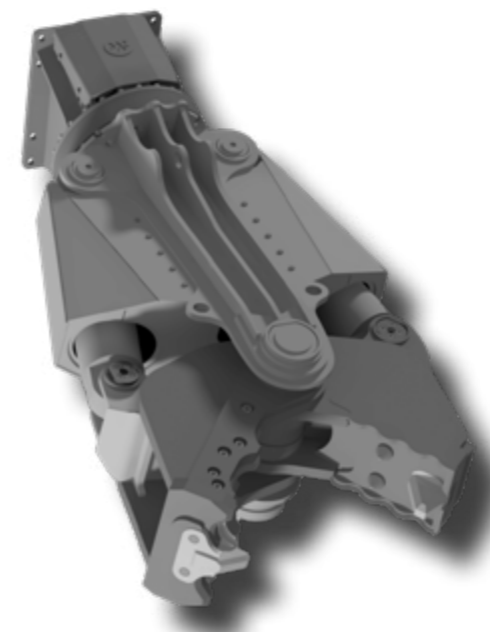
Gebissart: Universal
Baggergewicht: ab 16 to.

Bohrbild, Aufnahme: WH17/22, AL3

Hydraulikdaten:

Drehen Druck: max. 200bar
Drehen Menge: 20-25 L/min

Öffnen/Schließen Druck: max. 350 bar
Öffnen/Schließen Menge: max. 200 L/min



Gitterbogengreifer GBG-270



Maßgefertigter **Tunnelbogengreifer** speziell zum sicheren setzen von **Tunnel-Gitterbögen**

Schwenken: 2 x 45°
Aufnahme: AL 3

Greifeinheiten:
Mögliche **3-Gurt H1 Bögen:** 70, 95, 115
Mögliche **4-Gurt H1 Bögen:** 190

Hydraulikdaten:
Max. Druck: max. 200bar
Max. Ölmenge: 20-25 L/min

Tunnelbogengreifer WTG-270 / WTG-270-Universal



Tunnelbogengreifer speziell zum sicheren setzen von **Tunnel-Bögen**

Schwenken: 2 x 45°
Aufnahme: AL 3

Mögliche Greifeinheiten - HEB (WTG-270):
HEB220, HEB240

Wechselmatrizen für WTG-270-Universal:
THN21, THN29, TH70/40-44
HEB120, 140, 160, 180

Hydraulikdaten:
Max. Druck: max. 200bar
Max. Ölmenge: 20-25 L/min

Tunnel-Schnellwechsler A-Lock TU



Weblink
A-Lock

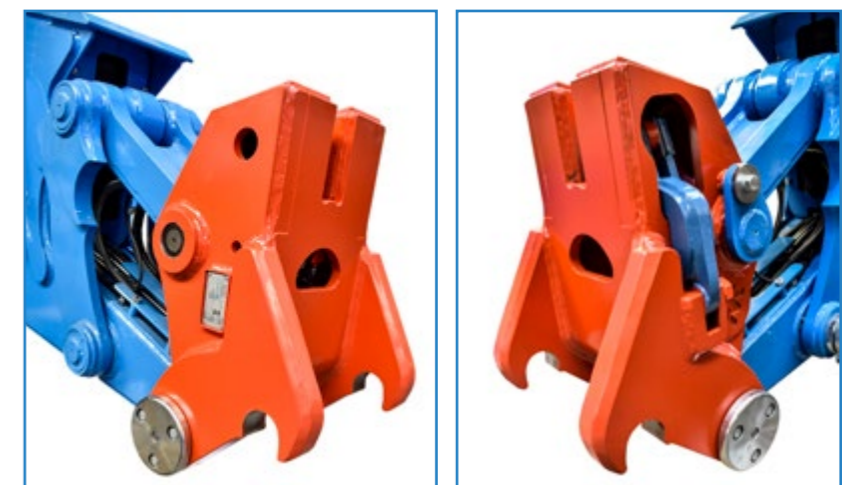
- Höchster Sicherheitsstandard, SUVA-Baumusterprüfung
- Für alle Tunnelbagger-Größen
- Formschlüssige Verriegelung
- Einhaltung der Originalkinematik, kein Reißkraftverlust



Schnellwechsler **A-Lock 3 Combi TU**



A-Lock 3 Werkzeugaufnahme mit **Federkonsole**, Verschleißausgleich



Schnellwechsler **A-Lock BB**

Technische Daten (Änderungen vorbehalten)

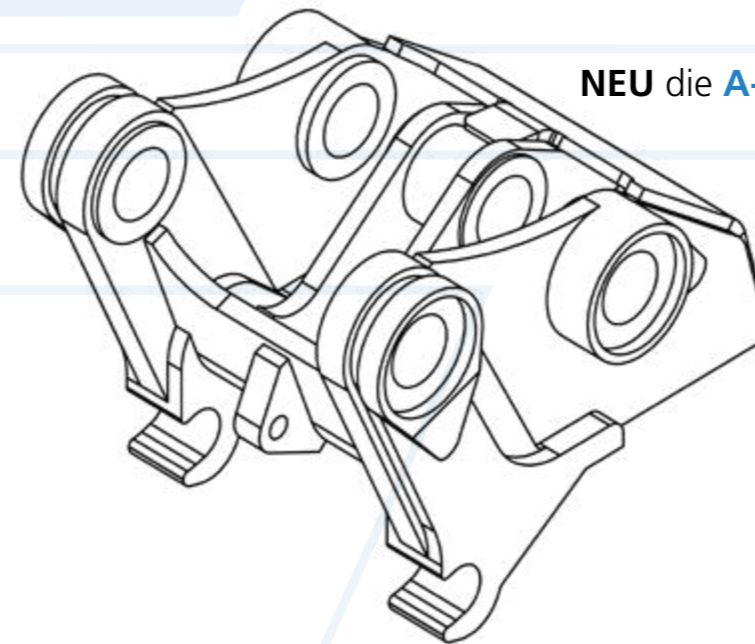
Modell	A-Lock BB	A-Lock 3 TU	A-Lock 3 Combi TU	A-Lock T-5
passend zu, Beispiele	Blue Badger, mini Badger	yellow Fox, ECR145T, ITC312	LH R924, R930, R944 ECR235T	LH R950T, ECR355T
Baggergewichtsklasse, to.	< 12	12 - 24	24 - 40	> 40
Abgedichtete Baggeraufnahme möglich	✓	✓	✓	✓
Klauen Anzahl	2	2	4	2
Betätigung durch Handpumpe, optional	✓	✓	✓	✓
Mechanische Version, optional	-	✓	-	-
Integrierter Lasthaken	-	✓	✓	-
Lastöse für Schäkel, optional	✓	-	-	✓
Greiferdrehwerk-Anschlüsse integriert	-	✓	✓	-
Verbesserte Kraftübertragung, durch separatem Drückstück (Löffelzylinder)	✓	✓ YF	-	✓

suva

CERTIFICATION

Ihr Vorteil und höchster Sicherheitsstandard

- ✓ **SUVA-Baumusterprüfbescheinigung Nr. E 7264**
- ✓ **Formschlüssige Verriegelung, keine kraftschlüssige Keil-Verbindung**
- ✓ **Kompakte Bauform**
- ✓ **Zweihandbedienung, akustische und optische Verriegelungskontrolle**
- ✓ **Verschleißausgleich dank Federkonsole am Werkzeug**
- ✓ **Hohe Lebensdauer durch:**
 - Einsatz von **verschleißfesten Sonderstählen**
 - Verwendung **originaler Anbauwerkzeuge** von **WIMMER**
 - **Fachmännische Regenerationen** des **Schnellwechslers (SW)** durch **WIMMER**
 - **Regenerationen der Schnellwechsleraufnahme** von **Anbaugeräten** jeweils **zeitgleich** mit der **SW-Regeneration**



NEU die **A-Lock T5**

WIMMER Hartstahl GmbH & Co KG und WIMMER Felstechnik GmbH
Industriestraße 3 | A-5303 Thalgau, AUSTRIA | Tel. +43 (0)6235 6655-0

Alle Rechte und technische Änderungen vorbehalten. Urheberrechtlich geschützt. Satz- und Druckfehler vorbehalten. Stand 6/26



>>> [zurück zur Gesamtübersicht](#)

wimmer.info

Tunnel-Anbaugeräte XHD Vortriebslöffel und Tieflöffel

- Zur Gänze gefertigt aus Sonderverschleissstählen
- Maßgeschneiderte Lösung für jeden Tunnelleinsatz
- Mehr als 30 Jahre Erfahrung im Bau von Tief,- und Tunnellöffeln
- Serienmäßig mit Esco Ultralock Zahnsystem ausgestattet

Webink
Löffel



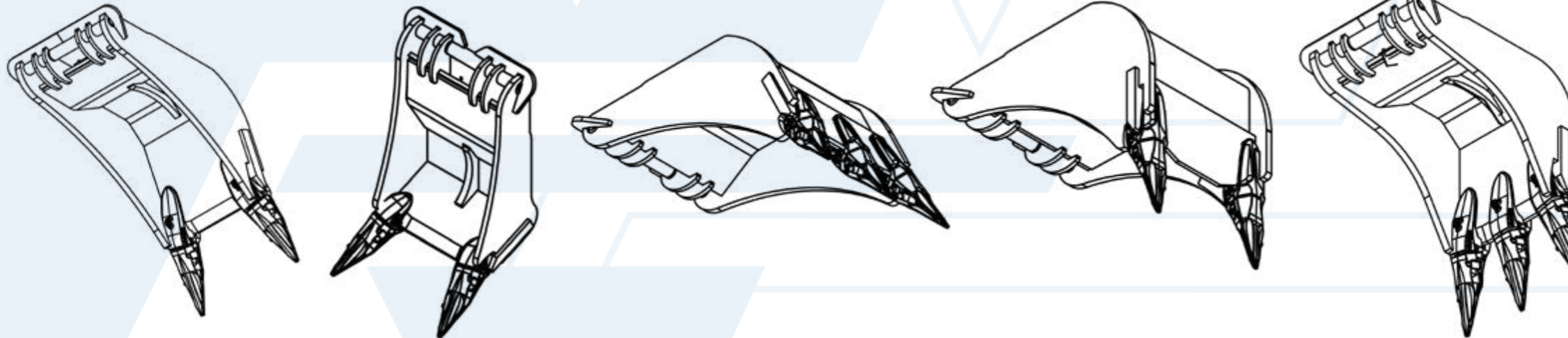
ESCO
A Weir Group Division



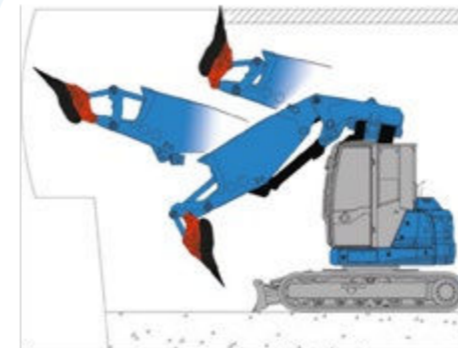
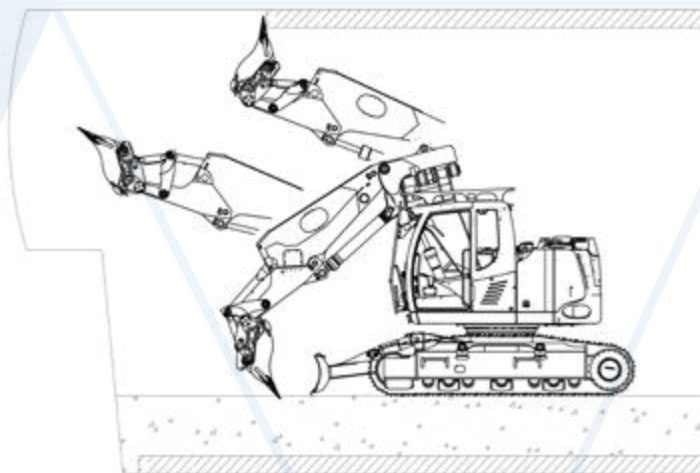
Vortriebslöffel - Technische Daten (Änderungen vorbehalten)

Modell - Standard	LPT460	LPT600	LPT715/600	LPT725	LPT800
passend zu	Blue Badger	yellow Fox, ECR145T	LH R924, R930, ECR235T	LH R944T, R950T, ECR355T	LH R950T, ECR355T
Schnittbreite, mm	460	600	715 oder 600	725	800
SW-Aufnahme, Standard	A-Lock-BB	A-Lock 3	A-Lock 3-Combi	A-Lock 3-Combi	A-Lock T5
Alternative SW-Aufnahme möglich	✓	✓	✓	✓	✓
Form individuell anpassbar	✓	✓	✓	✓	✓
Bezahnung	2x Esco U30 P	2x Esco U35 P	2x oder 3x Esco U45 P	2x oder 3x Esco U55 P	2x oder 3x Esco U55 P

Beispiele für mögliche Ausführungen und Formen



- ✓ Geeignet für den **Vortrieb**, überschneidende Form für **Nacharbeiten über Kopf**
- ✓ **Spezielle Bauform** ermöglicht das **Hinterfangen im Tunnelprofil**
- ✓ Die **Bauform** bestimmt die **möglichen Arbeitspositionen**
- ✓ **Individuelle Lösungen** auf **Kundenwunsch**
- ✓ **Zahnstellung** **grade** oder **schräg**



XHD-Tieflöffel / Verladelöffel

- ✓ **Robuste Löffel** für **extreme Einsatzbedingungen**
- ✓ **Standardbauform** **Fels Geschwungen**
- ✓ **Individuelle Formen** je nach **Anforderung**
- ✓ **System A-Lock**, **fix verbolzt** oder **Aufnahme** nach **Kundenwunsch**
- ✓ **Einfach konfigurierbar** mit dem

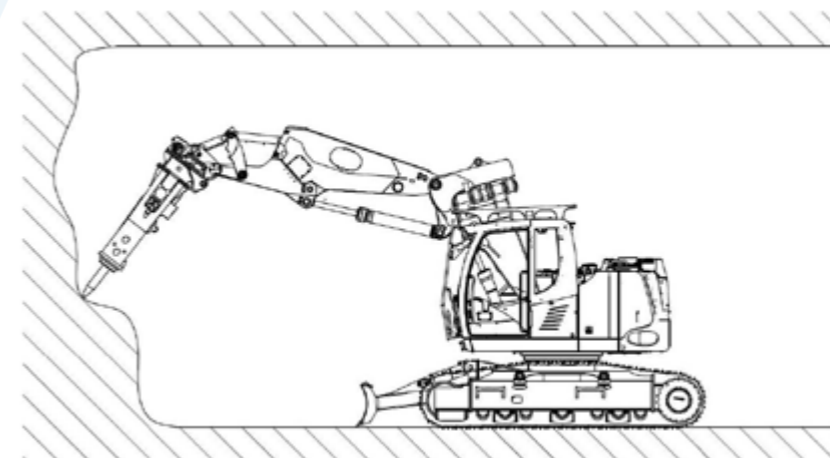
Löffelkonfigurator >>>



Tunnel-Anbaugeräte Hydraulikhammer WH TU/UW



TU-Hammereinsatz mit mini Badger



Arbeitsweise Hammer im Tunnelleinsatz -
Bsp. WH17 TU/UW auf yellow Fox



Zentralschmierpumpe -
Installation serienmäßig



Zur Schmierung empfehlen wir:
WIMMER T-Grease



Die **NEUE**
Tunnelabdichtung

[Weblink
WH TU/UW](#)

- **Standard Serie** als **Tunnel** und **Unterwasser** Version
- **Integrierte Zentralschmierung** für eine reduzierte Wartung
- **Dreifache Meißellagerung** für geringen Verschleiß und präzisen Schlag
- **Modernste Tunnel Hydraulikhämmer powered by WIMMER**

Technische Daten (Änderungen vorbehalten)

ACHTUNG: Nachstehend angeführte Hydraulikwerte dürfen nicht zur Baggereinstellung herangezogen werden – bitte verwenden Sie die Bedienungsanleitung!

Modell	WH 10 TU/UW	WH 17 TU/UW
Schlagprinzip	Ölschläger	Ölschläger
Dienstgewicht*, kg	750	1.100
Ölbedarf, l/min	60 - 110	80 - 130
Arbeitsdruck, bar	125 - 130	135 - 140
Druck max., bar	190	200
Meißel ø, mm	95	115
Baggergewicht, to	7 - 13	16 - 24
Passend zu	Blue (e) Badger, mini (e) Badger / ECR88T	yellow Fox / ECR145T
Unterwasser	✓	✓
Tunnel	✓	✓

Modell	WH 22 TU/UW	WH 26 TU/UW	WH 29 TU/UW
Schlagprinzip	Ölschläger	Ölschläger	Ölschläger
Dienstgewicht*, kg	1.650	1.980	2.350
Ölbedarf, l/min	100 - 150	120 - 180	160 - 210
Arbeitsdruck, bar	135 - 140	135 - 140	140 - 145
Druck max., bar	200	200	210
Meißel ø, mm	125	135	145
Baggergewicht, to	22 - 29	25 - 35	30 - 38
Passend zu	LH R924	LH R930 / ECR235T	LH R950, R944 / ECR355T
Unterwasser	✓	✓	✓
Tunnel	✓	✓	✓

- ✓ Ölschlägerprinzip mit integriertem Gasdruckspeicher für konstante Beschleunigung des Kolbens
- ✓ Dreifache Meißellagerung für geringen Meißelverschleiß - der Schlagkolben schlägt gerade auf den Meißel
- ✓ Hydraulische Dämpfung und Leerschlagschutz verhindern Schäden am Hydraulikhammer und am Bagger
- ✓ Das Hammergehäuse hat eine völlig einzigartige Struktur
- ✓ Inklusive Zentralschmierung
- ✓ **Tunnel-Version (TU):** Spezielle Tunnelabdichtung des Meißels / High-Speed-Kolben mit verkürztem Hub als zusätzlicher Schutz
- ✓ **Unterwasser-Version (UW**):** Vorbereitet mit separatem Anschluss für die Luftzufuhr im Bereich der Buchsen und des Kolbens
- ✓ **Kombination aus TU & UW**:** Zusätzlicher Schutz gegen das Eindringen von Wasser, Schmutz und Staub / Lange Lebensdauer
** Eine externe Luftversorgung ist erforderlich / Zusätzliche Installationen auf Anfrage

WIMMER Hartstahl GmbH & Co KG und WIMMER Felstechnik GmbH
Industriestraße 3 | A-5303 Thalgau, AUSTRIA | Tel. +43 (0)6235 6655-0

Alle Rechte und technische Änderungen vorbehalten. Urheberrechtlich geschützt. Satz- und Druckfehler vorbehalten. Stand 9/25



>>> [zurück zur Gesamtübersicht](#)

wimmer.info

Tunnel-Anbaugeräte Anbaufräse Rockwheel



Fräseinsatz im Tunnel

Option:
Fräse mit **360° Rotator**
endlos drehbar



Optional sind alle Typen auch mit einer **Wassersprüheinheit** zur Staubunterdrückung erhältlich



Ihre Vorteile

- Vermeidung von **Mikrorissen**
- **Staubfreies Arbeiten** durch aufgebaute **Wassersprüheinrichtung** (optional)
- **Abgefrästes Material** in **Kiesgröße**
- **Ermüdungsarmes Arbeiten**
- **Aktionsradius: 360°** mit **Rotator** (optional)

zum Einsatzvideo >>>



>>> zurück zur Gesamtübersicht

wimmer.info

- Für Baggergrößen von 1 to. bis 70 to.
- Vibrations- und geräuscharm
- Aktionsradius: 360° mit Rotator (optional)
- Abbau von Überhängen

Technische Daten (Änderungen vorbehalten)

ACHTUNG: Nachstehend angeführte Hydraulikwerte dürfen nicht zur Baggereinstellung herangezogen werden – bitte verwenden Sie die Bedienungsanleitung!

Modell	C2	G5	G5 - twin	D10	D15
Baggergröße, to	0.7 - 2.5	2,5 - 6	5 - 10	8 - 12	12 - 18
Hydraulikleistung, kW	9,5	22	44	29	41
Betriebsgewicht, kg	66	181	200	426	595
Maximaler Druck, bar	225	400	400	400	400
Arbeitsdruck	50 - 225	180 - 400	180 - 400	180 - 400	180 - 400
Maximale Ölmenge, l/min	60	65	100	112	132
Optimale Ölmenge, l/min	30	40	80	60	120
Übersetzung	1 : 1	2 : 1	2 : 1	1 : 1	1 : 1
Drehmoment Fräse, Nm @ bar	1.095 @ 225	4.429 @ 350	4.696 @ 350	4.173 @ 350	6.945 @ 350
Lösekraft, kN @ bar	8 @ 225	26 @ 350	29 @ 350	19 @ 350	29 @ 350
Trommel Geschw. rpm @ l/min	98 @ 30	50 @ 40	95 @ 80	80 @ 60	96 @ 120
Anzahl Meißel	46	32	32	56	64
Trommel Ø, mm	270	340	340	423	475
Trommelbreite, mm	300	405	405	743	832
Länge der Fräse	509	618	618	798	937

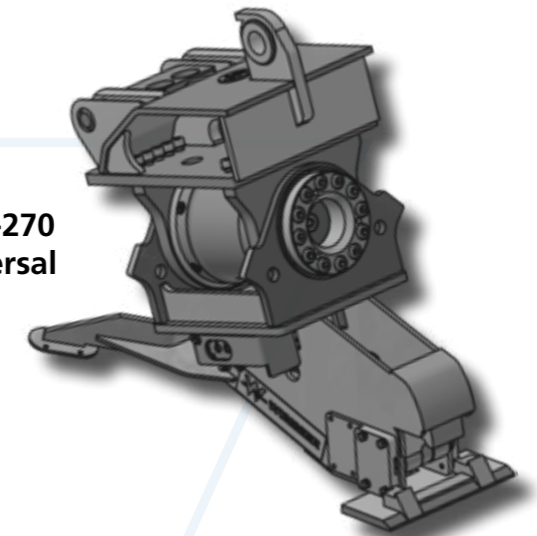
Modell	D20	D30	G40	G50	G60
Baggergröße, to	17 - 26	25 - 38	35 - 45	42 - 52	50 - 70
Hydraulikleistung, kW	70	110	140	140	220
Betriebsgewicht, kg	1.170	1.444	1.662	2.458	2.478
Maximaler Druck, bar	400	400	400	400	400
Arbeitsdruck	180 - 400	180 - 400	180 - 400	180 - 400	180 - 400
Maximale Ölmenge, l/min	320	460	540	540	680
Optimale Ölmenge, l/min	220	320	360	360	540
Übersetzung	1 : 1	1 : 1	1,3 : 1	1,2 : 1	1,2 : 1
Drehmoment Fräse, Nm @ bar	14.272 @ 350	23.362 @ 350	40.324 @ 350	37.833 @ 350	46.900 @ 350
Trommel Geschw. rpm @ l/min	78 @ 220	76 @ 320	49,6 @ 360	52 @ 360	64 @ 540
Lösekraft, kN @ bar	48 @ 350	69 @ 350	118 @ 350	104 @ 350	129 @ 350
Anzahl Meißel	64	60	54	56	56
Trommel Ø, mm	646	677	684	726	726
Trommelbreite, mm	1.156	1.156	835	1.050	1.050
Länge der Fräse	1.155	1.170	943	1.356	1.350



Tunnel-Anbaugeräte Tunnelbogengreifer



- Maßgefertigte Spezialgreifer für Tunnel-, und Gitterbögen Weblink
TB Greifer
- Wahlweise für Tunnelbögen (Träger) oder Gitterbögen
- Direktanbau oder Aufnahme für Schnellwechsler
- Jeder Greifer ist eine Spezialanfertigung für das jeweilige Tunnelprofil

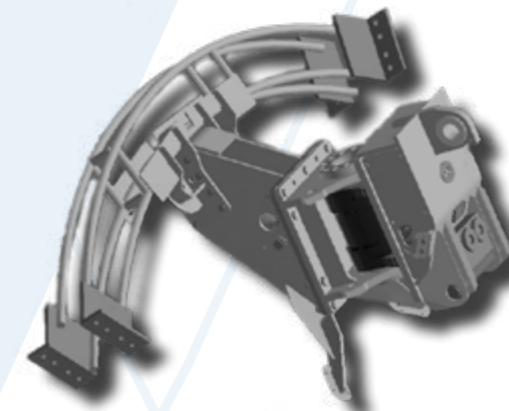


WTG-270
Universal

Technische Daten (Änderungen vorbehalten)

ACHTUNG: Nachstehend angeführte Hydraulikwerte dürfen nicht zur Baggereinstellung herangezogen werden – bitte verwenden Sie die Bedienungsanleitung!

Modell	GBG-180	WTG-180-Universal	GBG-270	WTG-270-Universal
Trägergerät	Blue Badger, mini Badger / ECR88	Blue Badger, mini Badger / ECR88	Yellow Fox, LH R924, 944, 950 / ECR145, 235, 355	Yellow Fox, LH R924, 944, 950 / ECR145, 235, 355
Tunnelbögen Gitterbögen	3 Gurt H1: 70,95,115 4 Gurt H1: 190	TH70: 40-44, 34-36, 21, 25, 29, HEB 100, 120, 140, 160	3 Gurt H1: 70,95,115 4 Gurt H1: 190	TH70: 40-44, 34-36, 21, 25, 29, HEB 100, 120, 140, 160, 180, 200
Schwenken	2x45°	2x45°	2x45°	2x45°
Drehen	-	-	-	-
Funkfernsteuerung	-	-	-	-
Wechselgreifeinheiten	✓	-	✓	-
Universalgreifeinheiten	-	✓	-	✓
Stromversorgung	12V oder 24V	12 V	24V	24V
Hydraulikdaten				
Betriebsdruck max., bar	200	200	200	200
Ölmenge, l/min	15	15	25	25



GBG-270



WTG-270
HEB220/240



WTG-226EC

Modell	WTG-270-HEB220/240	WTG-226EC	WTG-30EC
Trägergerät	Yellow Fox, LH R924, 944, 950 / ECR145, 235, 355	LH R950 / ECR355T	LH R950 / ECR355T
Tunnelbögen Gitterbögen	HEB240, HEB220	HEB240, HEB220, HEB180, HEB160	H305UC
Schwenken	2x45°	2x40°	2x15°
Drehen	-	360°	2x15°
Funkfernsteuerung	-	✓	✓
Wechselgreifeinheiten	✓	✓	-
Universalgreifeinheiten	-	-	-
Stromversorgung	24V	24V	24V
Hydraulikdaten			
Betriebsdruck max., bar	200	220	250
Ölmenge, l/min	25	100	100



WTG-30EC

Zur Schmierung empfehlen wir:
WIMMER PB-Grease



✓ **Jeder Greifer** ist eine **Einzelentwicklung** und ist auf die Art des **Tunnelprofils** sowie die Größe des **Trägergerätes**, max. **Lasthaltmoment** und der genauen **Anwendung** abgestimmt.

WIMMER Hartstahl GmbH & Co KG und WIMMER Felstechnik GmbH
Industriestraße 3 | A-5303 Thalgau, AUSTRIA | Tel. +43 (0)6235 6655-0

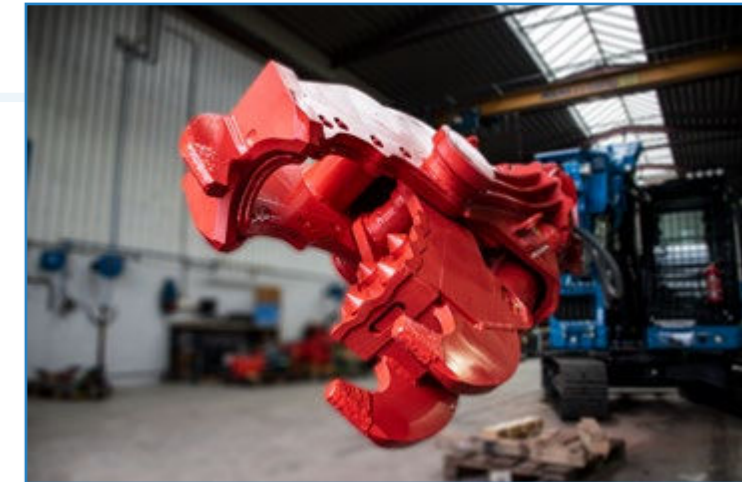
Alle Rechte und technische Änderungen vorbehalten. Urheberrechtlich geschützt. Satz- und Druckfehler vorbehalten. Stand 4/26



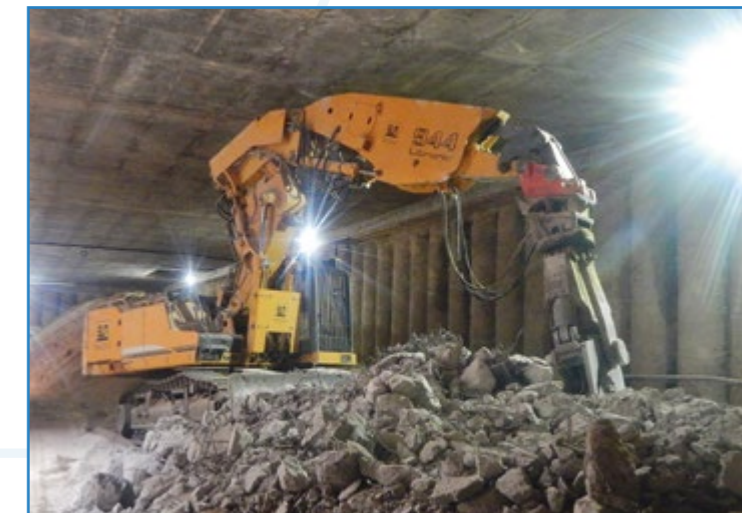
>>> [zurück zur Gesamtübersicht](#)

wimmer.info

Tunnel-Anbaugeräte Abbruchzangen



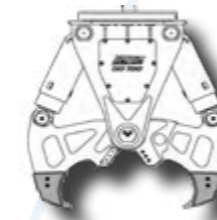
Abbruchzange **Tunn-CUT 500 H**



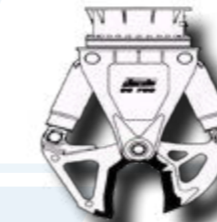
Einsatz Top-CUT mit **Universal-Gebiss**,
Materialaufbereitung

Zangentypen / Gebissarten

Darda Betonzange



Darda Schrottzange



- Universell einsetzbare Systemzange
- Zur Gänze gefertigt aus Sonderverschleißstählen
- Hydraulisch 360° endlos drehbar
- Für Baggergrößen von 12 bis 50 Tonnen

[Weblink
Zangen](#)

Technische Daten (Änderungen vorbehalten)

ACHTUNG: Nachstehend angeführte Hydraulikwerte dürfen nicht zur Baggereinstellung herangezogen werden –

bitte verwenden Sie die Bedienungsanleitung!

Modell	Darda CC 700	Darda CC 700 S	Tunn-CUT 500 H	Top-CUT 550
Trägergerät	Blue Badger, mini Badger	Blue Badger, mini Badger	Blue Badger, mini Badger / ECR88	Yellow Fox, LH R924, ECR145
Mögliche Gebisse	Betonzange	Schrott (S)	H-Gebiss (H)	Universal (U) Aligator (A) Schrott (S)
Maximale Maulöffnung, mm	650	268	500	550 (U) 740 (H) 470 (S)
Gewicht ohne Adapter, kg	600	625	1.340	1.885 (U) 1.835 (H) 1.835 (S)
Baggergewicht, to.	7 - 15	7 - 15	> 12	> 16
Hydraulikdaten				
Auf/Zu, max. Druck, bar	250	250	350	350
Auf/Zu, Ölmenge, l/min	25 - 100	25 - 100	200	200
Drehen, max. Druck, bar	200	200	200	200
Drehen, Ölmenge, l/min	70	70	20 - 25	20 - 25

Modell	Top-CUT 700	Top-CUT 800
Trägergerät	LH R930, R934 ECR235T	LH R944, R950 / ECR355T
Mögliche Gebisse	Universal (U) Aligator (A) Schrott (S)	Universal (U) Aligator (A) Schrott (S)
Maximale Maulöffnung, mm	2.250 (U) 2.480 (A) 2.200 (S)	3.300 (U) 3.170 (A) 3.170 (S)
Gewicht ohne Adapter, kg	2.250 (U) 2.480 (A) 2.200 (S)	3.300 (U) 3.170 (A) 3.170 (S)
Baggergewicht, to.	> 20	> 25
Hydraulikdaten		
Auf/Zu, max. Druck, bar	350	350
Auf/Zu, Ölmenge, l/min	250	250
Drehen, max. Druck, bar	200	200
Drehen, Ölmenge, l/min	20 - 25	20 - 25

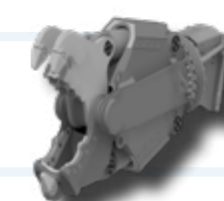
Universal (U)



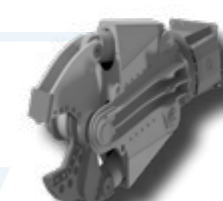
Aligator (A)



H-Gebiss (H)



Schrott (S)



WIMMER Abbruchzangen Anwendungen im Tunnel

- Abbruch von **Ulmenstollen** und **Provisorien**
- Abbruch von **Zwischendecken** bei Sanierungen
- Zu **Materialaufbereitung, Brechervorbereitung**
- **Stahlschrott - Zerkleinerungen**

Zur Schmierung
empfehlen wir:
WIMMER PB-Grease



Tunnel-Anbaugeräte Anbaubohranlagen



WIMMER bietet eine Vielzahl an Anbaubohranlagen an, für die gesamte Auswahl gehe zur **AB_Gesamtübersicht**.
Haben sie noch nicht?
Dann jetzt anfordern >>>



Funkfernsteuerung
Modell T6



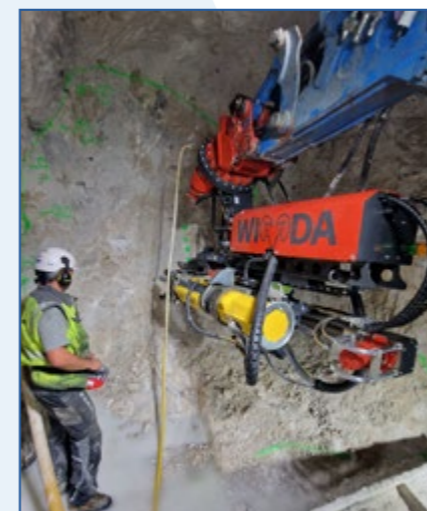
- An den Tunnel angepassten Bewegungsfunktionen [Weblink Bohranlagen](#)
- Individuell an das jeweilige Projekt angepasst
- Robust – Hochwertige Komponenten für lange Lebensdauer
- Hohes Maß an Serienausstattung, viele Zusatzoptionen

Technische Daten (Änderungen vorbehalten)

ACHTUNG: Nachstehend angeführte Hydraulikwerte dürfen nicht zur Baggereinstellung herangezogen werden –

bitte verwenden Sie die Bedienungsanleitung!

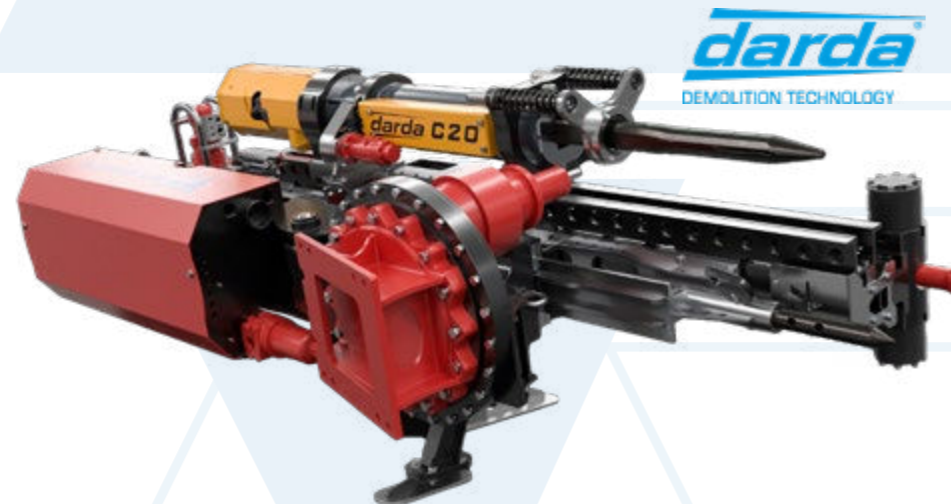
Modell - Bohren und Spalten - WIDA	AB C20 T-4
Bohrhammer	WHL300
Drehmoment max., Nm	400
Lafettentyp	CF310
DARDA-Spaltzylinder	C20 N / L
Wirksame Spaltkraft, to, N / L	1.500 / 1.800
Bohrlochtiefe min., mm, N / L	750 / 950
Lafette schwenken	90°
Lafette drehen	360° nicht endlos
Standardklemmung	CF200
Integrierte Lichtmaschine	✓
Funkferngesteuert	✓
Leerschlagautomatik	✓
Antifestbohr,- und Hohlraumautomatik	✓
Schlauchroller	-
Teleskop Version	-
Spaltzylinder-Positionierung	Eindrehen
Anwendungen / Einsteckenden	
Bohren + Spalten / Bohr Ø, mm	76
Standard Bohrstangen, Einsteckende	R32, T38
Mögliche Ausführung / Zusatzoptionen	
Winkelmessung	✓ (serienmässig)
SPS-Bohrautomatik mit Tiefenmessung	✓ (serienmässig)
Wimmer Cockpit	✓
Absaugfuß	✓
Anforderungen an das Trägergerät	
Trägergerät, Baggereinsatzgewicht, to.	> 15
Erforderliche Motorleistung, kW	40
Ölversorgung (L / min)	120 @ 160 bar
Druck max. am Bagger (bar)	220
Abmessungen und Gewicht	
Lafettengewicht ohne Adapterplatte kg.	1.730
Gesamtlänge, mm	3.155
Bohrstangenlänge, mm	1.500
Lafettenverschub, mm	650



Einsatz im Tunnel WIDA AB C20 T-4

Ihre **Vorteile** mit der **WIDA**

- **2-in-1-Funktion – Bohren & Spalten** in einer **Maschine**
- **Effektives Spalten – Maschinengeführter Spaltzylinder**
- **Alternative Vortriebsmethode –** da wo **Sprenge**n nicht möglich ist
- **Jahrelange Erfahrung** im **Tunnelbau** bei der Firma **WIMMER** sowie bei der Firma **DARDA**



<<< **Produktvideo WIDA**

Bewegungsmöglichkeiten Anbaubohranlagen mit der **T-Ausführung** im Tunnel



Modell - Standard Anbaubohranlagen TU	AB 1300 T	AB 2300 T
Bohrhammer - Optionen	WD8-4 8 RH2X	WD8-4 8 RH2X RH3X
Lafettentyp	CF310	CF300
Lafette schwenken	90°	90°
Lafette drehen	360° nicht endlos	360° endlos
Standardklemmung, einfach	CF200	CF200
Integrierte Lichtmaschine	✓	✓
Funkferngesteuert	✓	✓
Leerschlagautomatik	✓	✓
Antifestbohr,- und Hohlraumautomatik	✓	✓
Schlauchroller	-	✓
Anwendungen / Einsteckenden		
Sprenghochbohren	✓	✓
Ankerbohren / Injektionsanker	✓	✓
Imloch,- u. Überlagerungsbohren (verrohrt)	-	✓
Mögliche Ausführung / Zusatzoptionen		
Winkelmessung	✓	✓
SPS-Bohrautomatik mit Tiefenmessung	✓	✓
Wimmer Cockpit	✓	✓
Mögliche Klemmung	CF200/Ø 135mm	CF200/Ø 135,160mm
Klemmbrechvorrichtung (Doppelklemmung)	✓	✓
Absaugfuß	✓	✓
1fach Stangenwechsler	-	✓
3fach Stangenwechsler	-	✓
Anforderungen an das Trägergerät		
Trägergerät, Baggereinsatzgewicht, to.	> 8	> 10
Abmessungen und Gewicht		
Lafettengewicht ca. , kg.	1.000	1.400
Gesamtlänge min. ca. Länge, mm	3.500	3.500



Service by WIMMER im Tunnelbau



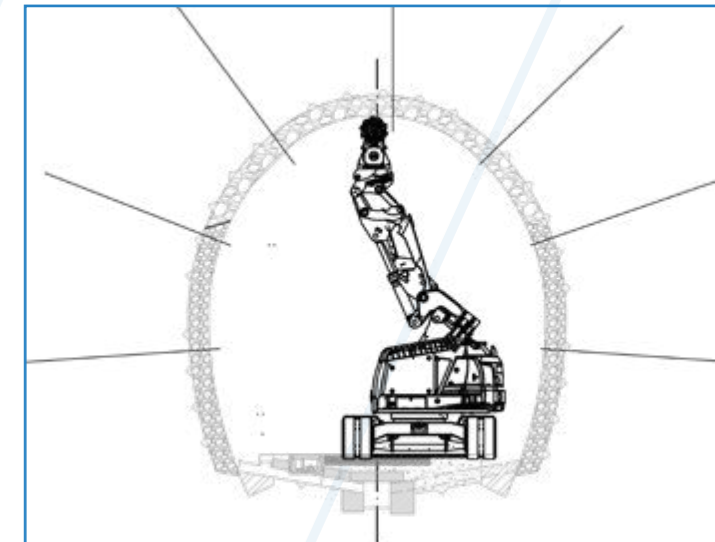
- Maßgefertigte Sonderlösungen rund um Ihr Tunnelbau-Projekt [Weblink Kontakt](#)
- Unterstützung und Beratung, in der Planung und Umsetzung
- Nachbetreuung durch unsere Außendienstmitarbeiter und Monteure
- Schnelle Reaktionszeiten im Bereich Ersatzteile, Service u. Reparaturen

"Schneller und umfangreicher Service" was wir bieten...

- ✓ Reparaturen aller Art
- ✓ Professionelle Wartung durch geschultes Fachpersonal
- ✓ Flexible und schnelle Hilfe
- ✓ Maximale Betriebssicherheit durch Verwendung von Originalteilen
- ✓ Ersatzteilaustausch vor Ort durch fachkundige Monteure
- ✓ Überprüfung der Einstellwerte am Trägergerät
- ✓ Jeder Service mit Garantie
- ✓ Umfangreiches Serviceangebot
- ✓ Schulungen und Einarbeitungen durch unsere Experten vor Ort
- ✓ Internationales Netzwerk an Vertriebspartnern und Zulieferern
- ✓ Inbetriebnahme vor Ort
- ✓ Ein- und Nachschulung bzgl. Anwendung, Bedienung, Wartung und Service



Sonderlösung:
Arbeitskorb in Kombination
mit Gitterbogengreifer



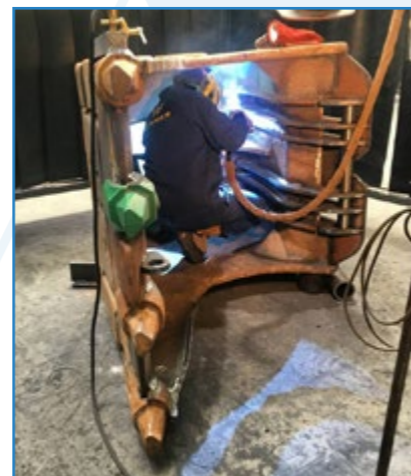
Darstellung mini Badger mit Fräse im Profil



Schnellwechsler Installation vor Ort
durch unsere Monteure und Servicetechniker



Tunnelbautechniker-Schulung am ZaB/Eisenerz
am Tunnelbagger yellow Fox mit Anbaugeräten



Umfassende Beratung und Unterstützung in Form von...

- Darstellung unserer Geräte im Tunnelprofil
- Erstellung von Zeichnungen und Darstellungen in 2D und 3D
- Rundum-Beratung in Bezug des Einsatzes unserer Geräte für Ihr Projekt
- Ausarbeitung von Gesamtlösungen
- Seit mehr als 40 Jahre Erfahrung im Tunnelbau
- Ausarbeitungen von Sonderlösungen
- Umfangreiche Schulungen rund um Tunnelbagger und Anbaugeräten

